

空港绿地新城五期项目进度（9月27日）

1 号楼（15F）

外保温及外粉完成96%，真石漆完成84%，
墙面找平完成，吊顶基层完成，吊顶
封板完成80%，精找平完成95%，穿线完成，
瓷砖完成80%。



6 号楼（15F）

外保温完成96%，真石漆完成93%，玻
璃安装完成95%，墙地砖完成，二遍腻子完
成90%，封板完成95%，铝扣板完成55%，
分集水器完成95%，窗台板完成80%。



13 号楼（16F）

二遍腻子完成80%，外保温完成95%，玻璃安装完成95%，真石漆完成92%，吊顶封板完成95%，瓷砖完成95%，窗台板完成，天然气完成40%。



14 号楼（15F）

玻璃安装完成92%，外保温完成98%，真石漆完成98%，一遍腻子完成90%，瓷砖施工完成80%，吊顶基层完成95%，穿线完成90%，窗台板完成20%。



18 号楼（15F）

玻璃完成95%，外保温完成90%，真石漆完成55%，吊顶封板完成95%，二遍腻子完成95%，墙地砖完成95%，窗台板完成80%，腻子打磨完成30%。



20 号楼（17F）

玻璃安装完成92%，外保温完成95%，真石漆完成75%，二遍腻子完成50%，墙地砖完成95%。窗台板完成95%，吊顶封板完成95%。



21 号楼（15F）

玻璃完成95%，外保温完成95%，真石漆完成75%，吊顶封板完成95%，腻子完成70%，瓷砖完成95%，穿线完成。



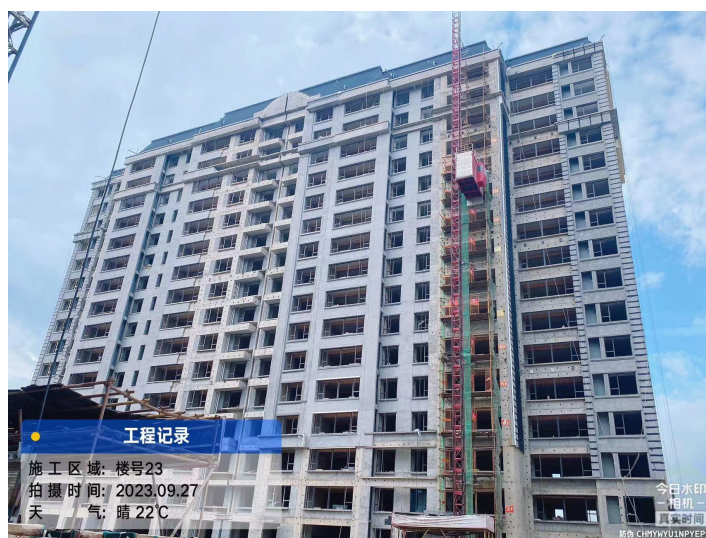
22 号楼（17F）

外保温完成85%，真石漆完成50%，精找平完成95%，吊顶基层完成95%，瓷砖完成95%，穿线完成95%，一遍腻子完成60%。



23 号楼（16F）

外保温完成88%，真石漆完成45%，粉刷石膏完成95%，吊顶基层完成80%，精找平完成95%，防水完成95%，瓷砖完成50%。



车库、室外

车库主体结构完成，机电消防完成88%，车库顶板防水施工完成94%，保护层浇筑完成93%，回填土完成89%，小市政完成87%，景观完成85%，天然气完成85%。

