

# 空港绿地新城五期项目进度（8月8日）

## 1 号楼（15F）

室内砌体完成，窗框安装完成，玻璃安装完成92%，外保温及外粉完成98%，内粉完成，真石漆完成76%，墙面找平完成，吊顶基层完成95%，精找平完成65%。



## 6 号楼（15F）

外保温完成96%，真石漆完成92%，玻璃安装完成93%，墙面找平完成，木地板找平完成，吊顶基层完成，墙地砖完成，腻子完成95%，封板完成95%。



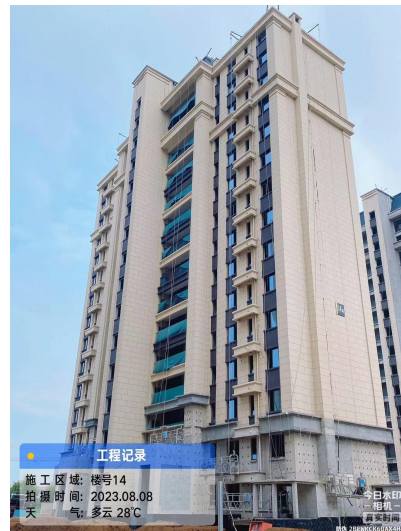
## 13 号楼（16F）

内粉完成，粉刷石膏完成，腻子完成15%，栏杆完成95%，外保温完成95%，玻璃安装完成92%，真石漆完成92%，吊顶基层完成，瓷砖完成95%，精找平完成，腻子完成85%。



## 14 号楼（15F）

栏杆完成95%，玻璃安装完成90%，外保温完成98%，真石漆完成98%，腻子完成65%，精找平完成，瓷砖施工完成45%。



## 18 号楼（15F）

玻璃完成85%，外保温完成85%，真石漆完成35%，木地板找平完成，吊顶基层完成，墙面找平完成，腻子完成95%，墙地砖完成95%，吊顶封板完成20%。



## 20 号楼（17F）

窗框完成，玻璃安装完成92%，外保温完成95%，真石漆完成55%，腻子完成75%，吊顶基层完成，木地板找平完成，墙地砖完成90%。





## 21 号楼（15F）

内粉完成，栏杆安装完成95%，玻璃完成92%，  
外保温完成95%，真石漆完成55%，吊顶基  
层完成85%，精找平完成，石膏找平完成，  
腻子完成50%，瓷砖完成45%。



## 22 号楼（17F）

外保温完成82%，真石漆完成35%，地暖  
保护层浇筑完成，木地板找平完成95%，  
吊顶基层完成60%，瓷砖完成20%。



## 23 号楼（16F）

屋面施工完成，窗框安装完成，内粉  
完成，外保温完成85%，真石漆完成33%，  
地暖保护层浇筑完成，粉刷石膏完成70%，  
吊顶基层完成35%，精找平完成70%。



## 车库、室外

车库主体结构完成，机电消防完成84%，  
车库顶板防水施工完成90%，保护层浇筑  
完成87%，回填土完成84%，小市政完成  
78%，景观完成80%，天然气完成72%。

