

# 空港绿地新城五期项目进度（8月1日）

## 1 号楼（15F）

室内砌体完成，窗框安装完成，玻璃安装完成85%、外保温及外粉完成98%，内粉完成，真石漆完成74%，墙面找平完成，吊顶基层完成95%，精找平完成60%。



## 6 号楼（15F）

外保温完成96%，真石漆完成92%，玻璃安装完成90%，墙面找平完成，木地板找平完成，吊顶基层完成，墙地砖完成，腻子完成95%，封板完成50%。



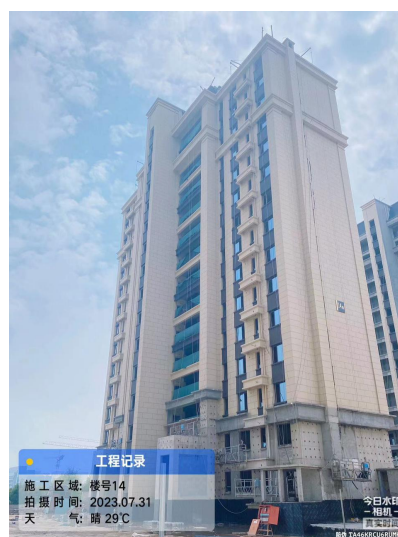
## 13 号楼（16F）

内粉完成，粉刷石膏完成，腻子完成15%，栏杆完成90%，外保温完成95%，玻璃安装完成90%，真石漆完成92%，吊顶基层完成，瓷砖完成95%，精找平完成，腻子完成80%。



## 14 号楼（15F）

栏杆完成95%，玻璃安装完成90%，外保温完成98%，真石漆完成98%，腻子完成60%，精找平完成，瓷砖施工完成40%。



## 15 号楼（8+1F）

墙地砖完成，外保温完成，真石漆完成，一体板完成，涂料完成，铝扣板完成，入户门完成，部品部件安装完成95%，精保洁1遍完成。



## 18 号楼（15F）

玻璃完成80%，外保温完成85%，真石漆完成30%，木地板找平完成，吊顶基层完成，墙面找平完成，腻子完成95%，墙地砖完成95%。



## 19 号楼（8+1F）

外保温完成，真石漆完成，玻璃完成，  
墙地砖完成，墙面找平完成，吊顶完成，  
涂料完成，铝扣板完成，部品部件安  
装完成95%，精保洁1遍完成。



## 20 号楼（17F）

窗框完成，玻璃安装完成90%，  
外保温完成95%，真石漆完成55%，腻子  
完成70%，吊顶基层完成，木地板找平  
完成，墙地砖完成80%。



## 21 号楼（15F）

内粉完成，栏杆安装完成90%，玻璃完成90%，  
外保温完成95%，真石漆完成50%，吊顶基  
层完成85%，精找平完成，石膏找平完成，  
腻子完成40%，瓷砖完成35%。





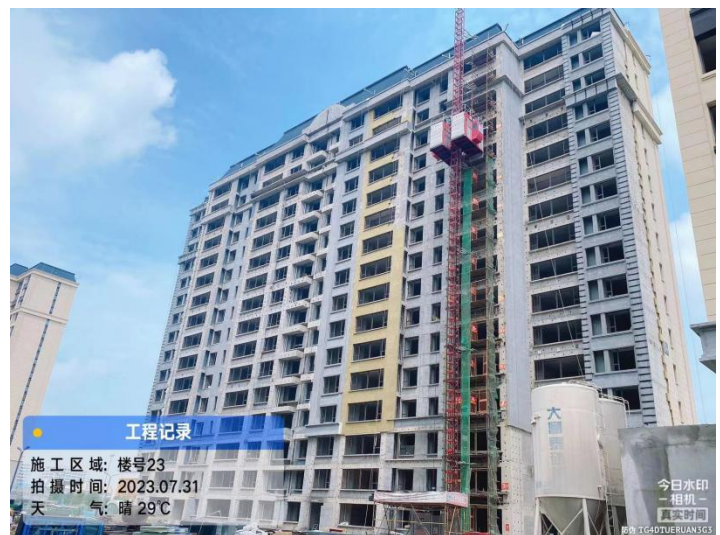
## 22 号楼（17F）

外保温完成82%，真石漆完成35%，地暖保护层浇筑完成，木地板找平完成85%，吊顶基层完成40%。



## 23 号楼（16F）

屋面施工完成，窗框安装完成，内粉完成，外保温完成85%，真石漆完成30%，地暖保护层浇筑完成，粉刷石膏完成40%，吊顶基层完成30%，精找平完成50%。



## 车库、室外

车库主体结构完成，机电消防完成84%，车库顶板防水施工完成88%，保护层浇筑完成84%，回填土完成80%，小市政完成75%，景观完成80%，天然气完成69%。

