

空港绿地新城六期项目进度（7月25日）

1 号楼（6F）

外墙保温、真石漆完成，玻璃安装完成25%，一体板钢架完成，挂板完成79%，公区墙砖完成90%，室外管网完成，天然气中压完成，消防环路基层完成90%。



4 号楼（6F）

外墙保温、真石漆完成，玻璃完成15%，一体板钢架完成90%，挂板完成48%，公区墙砖完成45%，室外管网完成，天然气中压完成，消防路基完成85%。



8 号楼（6F）

外墙保温、真石漆完成，一体板钢架完成35%，玻璃安装完成15%，公区干挂龙骨完成，室外管网完成，天然气中压完成，消防路基完成80%。



12 号楼（8+1F）

外墙保温完成，真石漆完成98%，玻璃安装完成，一体板挂板完成50%，室内及公区墙地砖完成，涂料完成，户内门完成，木地板、踢脚线、橱柜、浴柜、淋浴屏完成，进户门完成，马桶安装完成，开关插座完成30%。



13 号楼（8+1F）

外墙保温完成，真石漆完成，玻璃安装完成，一体板完成98%，室内及公区墙地砖完成，涂料完成，户内门完成，木地板、踢脚线、橱柜、浴柜、淋浴屏完成，进户门安装完成，马桶安装完成，开关插座完成40%。



14 号楼（15F）

外墙保温完成，真石漆完成98%，窗扇安装完成，一体板钢架完成98%，室内及公区墙地砖完成，吊顶、腻子完成，窗台石安装完成，公区地砖及腻子完成，玻璃到场。



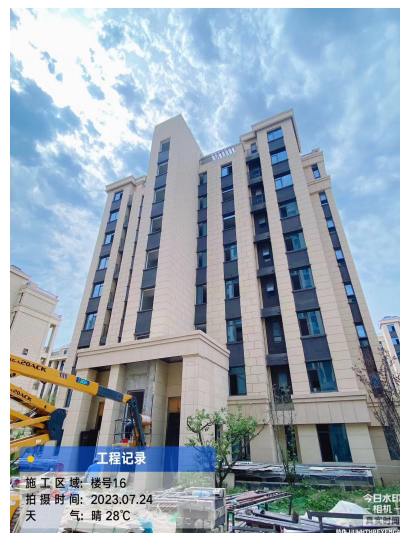
15 号楼（8+1F）

外墙保温完成，真石漆完成，玻璃安装完成，一体板挂板完成60%，室内及公区墙地砖完成，涂料完成，户内门安装完成，橱柜、浴柜、淋浴屏安装完成，木地板、踢脚线完成，入户门安装完成，马桶安装完成。



16 号楼（8+1F）

外墙保温完成，真石漆完成，一体板完成88%，玻璃安装完成98%，室内及公区墙地砖、涂料完成，户内门完成，橱柜、浴柜、淋浴屏安装完成，木地板、踢脚线、进户门安装完成，马桶安装完成。



17 号楼（16F）

外墙保温完成，真石漆完成98%，窗扇安装完成，室内及公区墙地砖完成，吊顶完成，二遍腻子完成，窗台石完成，玻璃上货完成。



18 号楼（16F）

外墙保温完成，真石漆完成98%，室内及公区墙地砖完成，吊顶、二遍腻子修补完成，窗台板完成，入户门安装完成90%，玻璃安装完成95%。



19 号楼（16F）

外保温完成，真石漆完成，玻璃安装完成，一体板挂板完成42%，室内墙地砖、吊顶、涂料完成，户内门、木地板踢脚线、橱柜、浴柜安装完成，开关插座完成，洁具安装95%，进户门安装完成，一层大堂墙地砖及吊顶完成。



20 号楼（15F）

外墙保温完成，真石漆完成，玻璃安装完成，一体板钢架完成45%，室内及公区墙地砖完成，涂料完成，户内门安装完成，木地板、橱柜、浴柜安装完成，踢脚线完成30%，橱柜安装完成，一层大堂精装完成。



21 号楼（15F）

外墙保温完成，真石漆完成98%，东单元墙面找平完成，吊顶、腻子完成，墙地砖完成95%，西单元墙面找平完成，吊顶完成，腻子完成90%，墙地砖完成90%。



室外

车库顶板防水及保护层施工完成，室外回填土完成，小市政完成98%，二批次景观路硬化完成90%，东入口挡墙及台阶、水景结构完成，西入口水景及景观亭基础施工完成。



地下

地库墙柱二遍腻子完成98%，涂料完成95%，顶棚涂料完成，地坪完成95%，划线完成80%，机电桥架安装92%，消防通风管安装90%，消防水安装完成90%。

