

空港绿地新城五期项目进度（7月12日）

1 号楼（15F）

室内砌体完成，窗框安装完成，玻璃安装完成80%，外保温及外粉完成98%，内粉完成，真石漆完成71%，墙面找平完成，吊顶基层完成80%，精找平完成30%。



2 号楼（8+1F）

外保温完成，真石漆完成，一体板完成，户内门完成，淋浴屏完成，玻璃安装完成，木地板完成，橱柜完成，五金洁具完成，玻璃栏板完成，精保洁一遍完成。



3 号楼（8+1F）

外保温完成，真石漆完成，一体板完成，户内门完成，淋浴屏完成，玻璃安装完成，木地板完成，橱柜完成，五金洁具完成，玻璃栏板完成，精保洁一遍完成。



4 号楼（8+1F）

外保温完成，真石漆完成，一体板完成，户内门完成，淋浴屏完成，玻璃安装完成，木地板完成，橱柜完成，五金洁具完成，玻璃栏板完成，精保洁一遍完成。



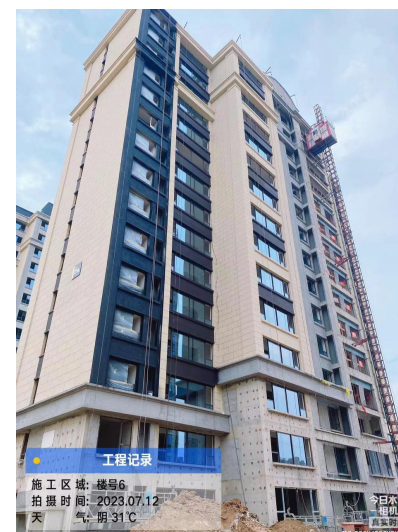
5 号楼（8+1F）

外保温完成，真石漆完成，一体板完成，户内门完成，淋浴屏完成，玻璃安装完成，木地板完成，橱柜完成，五金洁具完成，空调安装完成，玻璃栏板完成，精保洁一遍完成。



6 号楼（15F）

外保温完成96%，真石漆完成92%，玻璃安装完成90%，墙面找平完成，木地板找平完成，吊顶基层完成，墙地砖完成，腻子完成80%。



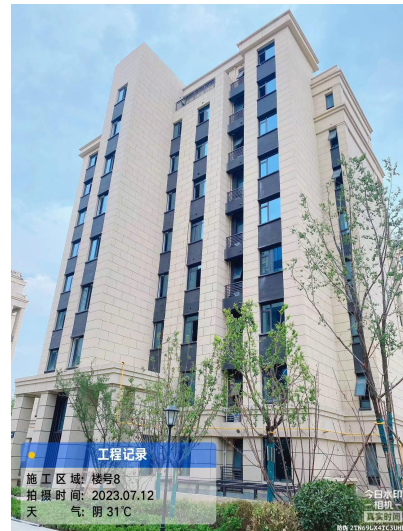
7 号楼 (8+1F)

外保温完成, 真石漆完成, 一体板完成, 户内门完成, 淋浴屏完成, 玻璃安装完成, 木地板完成, 橱柜完成, 五金洁具完成, 空调安装完成, 玻璃栏板完成, 精保洁一遍完成。



8 号楼 (8+1F)

外保温完成, 真石漆完成, 一体板完成, 户内门完成, 淋浴屏完成, 玻璃安装完成, 木地板完成, 橱柜完成, 五金洁具完成, 空调安装完成, 玻璃栏板完成, 精保洁一遍完成。



9 号楼 (8+1F)

外保温完成, 真石漆完成, 一体板完成, 户内门完成, 淋浴屏完成, 玻璃安装完成, 木地板完成, 橱柜完成, 五金洁具完成, 空调安装完成, 玻璃栏板完成, 精保洁一遍完成。



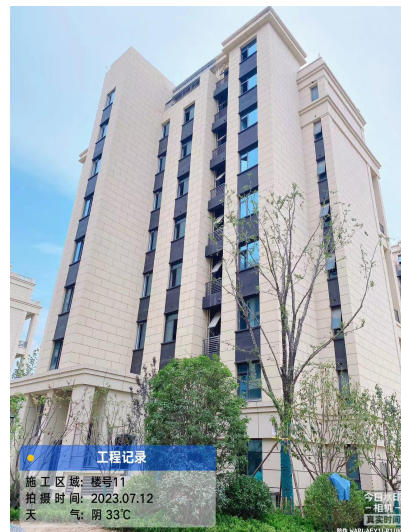
10 号楼 (8+1F)

外保温完成，真石漆完成，一体板完成，墙地砖完成，涂料完成，入户门完成，部品部件安装完成80%。



11 号楼 (8+1F)

外保温完成，真石漆完成，一体板完成，墙地砖完成，涂料完成，入户门完成，部品部件安装完成80%。



12 号楼 (8+1F)

外保温完成，真石漆完成，一体板完成，墙地砖完成，涂料完成，入户门完成，部品部件安装完成80%。



16 号楼 (8+1F)

墙地砖完成, 外保温完成, 入户门完成, 真石漆完成, 一体板完成, 涂料完成, 铝扣板安装完成, 部品部件完成80%。



17 号楼 (8+1F)

外保温完成, 真石漆完成, 墙面找平完成, 墙地砖完成, 涂料完成, 铝扣板完成, 木地板找平完成, 部品部件完成70%。



18 号楼 (15F)

窗框完成, 外保温完成85%, 真石漆完成25%, 木地板找平完成, 吊顶基层完成, 墙面找平完成, 墙地砖完成90%, 腻子完成40%。



19 号楼（8+1F）

外保温完成，真石漆完成，玻璃完成，
墙地砖完成，墙面找平完成，吊顶完成，
涂料完成，铝扣板完成，部品部件
完成80%。



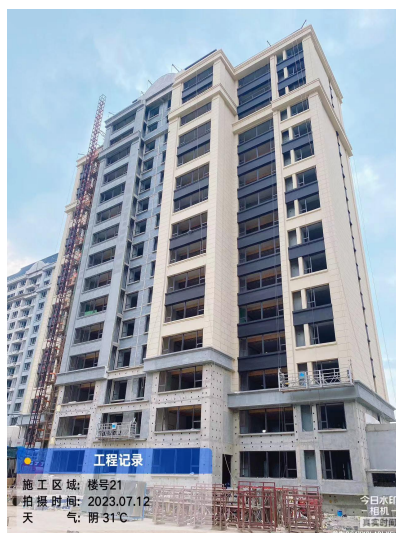
20 号楼（17F）

户内水管完成，地暖保护层浇筑完成，
内粉完成，窗框完成，玻璃安装完成60%，
外保温完成95%，真石漆完成52%，腻子
完成40%，吊顶基层完成，木地板找平
完成，墙地砖完成50%。



21 号楼（15F）

内粉完成，栏杆安装完成70%，窗框完成，
外保温完成95%，真石漆完成50%，吊顶基
层完成33%，精找平完成，石膏找平完成，
腻子完成15%。



22 号楼（17F）

外保温完成82%，真石漆完成35%，地暖保护层浇筑完成，木地板找平完成33%，包管道完成50%。



23 号楼（16F）

屋面施工完成，窗框安装完成，内粉完成，外保温完成85%，真石漆完成25%，地暖保护层浇筑完成80%。



车库、室外

车库主体结构完成，机电消防完成80%，车库顶板防水施工完成85%，保护层浇筑完成80%，回填土完成80%，小市政完成70%，景观完成75%，天然气完成63%。

