

# 空港绿地新城五期项目进度（6月26日）

## 1 号楼（15F）

室内砌体完成，窗框安装完成，玻璃安装完成60%、外保温及外粉完成95%，内粉完成，真石漆完成69%，户内水管完成，地暖盘管完成，地暖保护层浇筑完成，墙面找平完成，吊顶基层完成70%，包管道完成。



## 2 号楼（8+1F）

外保温完成，真石漆完成，一体板完成，户内门完成，淋浴屏完成，玻璃安装完成，木地板完成，橱柜完成，五金洁具完成，玻璃栏板完成，精保洁一遍完成。



## 3 号楼（8+1F）

外保温完成，真石漆完成，一体板完成，户内门完成，淋浴屏完成，玻璃安装完成，木地板完成，橱柜完成，五金洁具完成，玻璃栏板完成，精保洁一遍完成。





## 4 号楼（8+1F）

外保温完成，真石漆完成，一体板完成，户内门完成，淋浴屏完成，玻璃安装完成，木地板完成，橱柜完成，五金洁具完成，玻璃栏板完成，精保洁一遍完成。



## 5 号楼（8+1F）

外保温完成，真石漆完成，一体板完成，户内门完成，淋浴屏完成，玻璃安装完成，木地板完成，橱柜完成，五金洁具完成，空调安装完成，玻璃栏板完成，精保洁一遍完成。



## 6 号楼（15F）

外保温完成95%，真石漆完成90%，地暖完成，玻璃安装完成60%，墙面找平完成，木地板找平完成，吊顶基层完成，墙地砖完成，腻子完成50%。



## 7 号楼 (8+1F)

外保温完成, 真石漆完成, 一体板完成, 户内门完成, 淋浴屏完成, 玻璃安装完成, 木地板完成, 橱柜完成, 五金洁具完成, 空调安装完成, 玻璃栏板完成, 精保洁一遍完成。



## 8 号楼 (8+1F)

外保温完成, 真石漆完成, 一体板完成, 户内门完成, 淋浴屏完成, 玻璃安装完成, 木地板完成, 橱柜完成, 五金洁具完成, 空调安装完成, 玻璃栏板完成, 精保洁一遍完成。



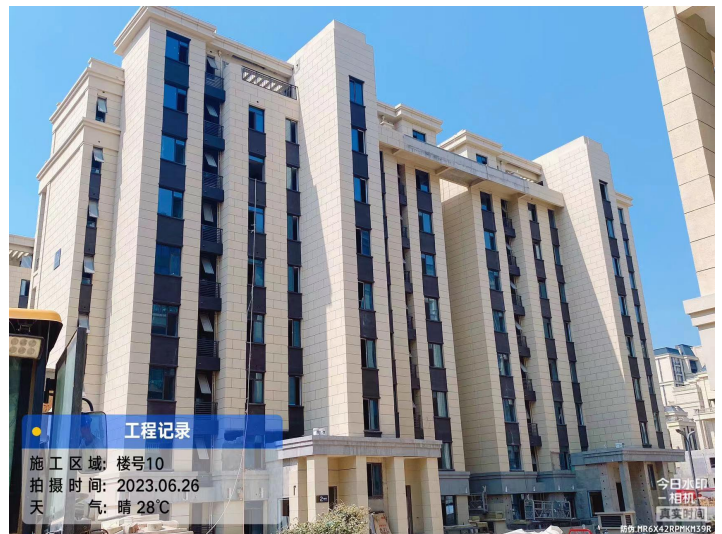
## 9 号楼 (8+1F)

外保温完成, 真石漆完成, 一体板完成, 户内门完成, 淋浴屏完成, 玻璃安装完成, 木地板完成, 橱柜完成, 五金洁具完成, 空调安装完成, 玻璃栏板完成, 精保洁一遍完成。



## 10 号楼 (8+1F)

外保温完成, 真石漆完成, 一体板完成95%, 玻璃完成, 吊顶完成, 铝扣板完成, 墙地砖完成, 涂料完成, 木地板基层完成, 部品部件安装完成70%。



## 11 号楼 (8+1F)

外墙保温完成, 真石漆完成, 一体板完成, 玻璃安装完成, 吊顶完成, 墙地砖完成, 涂料完成, 铝扣板完成, 部品部件安装完成70%。



## 12 号楼 (8+1F)

吊顶完成, 墙地砖完成, 外保温完成, 真石漆完成, 玻璃安装完成, 一体板完成, 涂料完成, 部品部件安装完成70%。



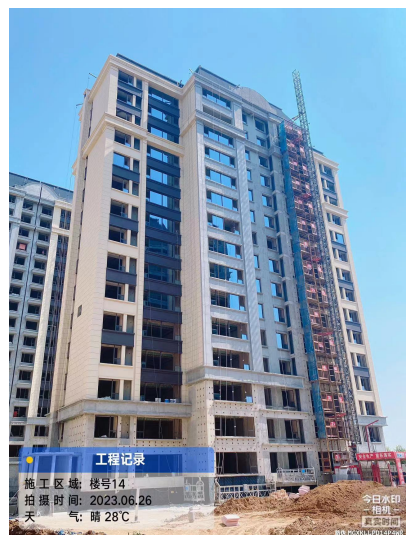
## 13 号楼（16F）

内粉完成，粉刷石膏完成，栏杆完成60%，  
外保温完成95%，窗框完成，玻璃安装  
完成60%，屋面瓦完成，真石漆完成90%，  
墙面找平完成，吊顶基层完成，瓷砖完  
成50%，精找平完成。



## 14 号楼（15F）

户内水管完成，内粉完成，栏杆完成  
90%，窗框完成，玻璃安装完成60%，外保  
温完成98%，真石漆完成98%，粉刷石膏完成，  
精找平完成35%，包管道完成。



## 15 号楼（8+1F）

吊顶封板完成，墙地砖完成，外保温  
完成，真石漆完成，一体板完成，涂  
料完成，铝扣板完成90%，部品部件完成70%。



## 16 号楼 (8+1F)

吊顶完成, 墙地砖完成, 外保温完成,  
真石漆完成, 一体板完成98%, 涂料完成,  
铝扣板安装完成, 部品部件完成70%。



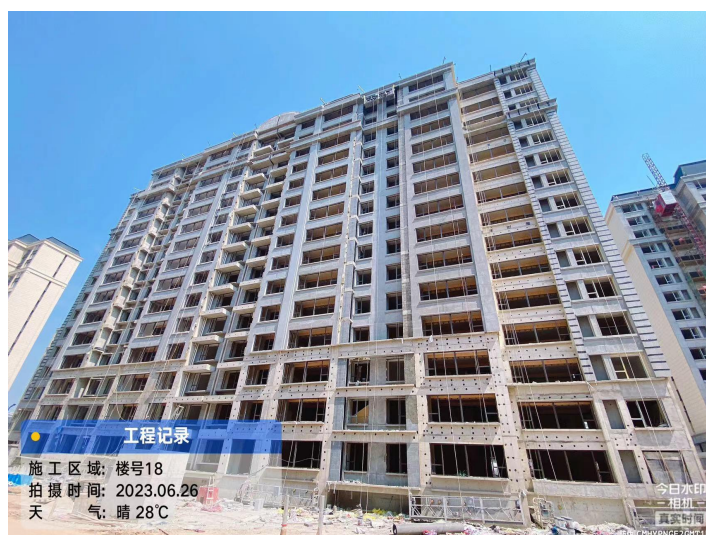
## 17 号楼 (8+1F)

外保温完成, 真石漆完成, 墙面找平完成,  
吊顶完成, 墙地砖完成, 腻子完成,  
涂料完成, 铝扣板完成, 木地板找平完成,  
部品部件完成50%。



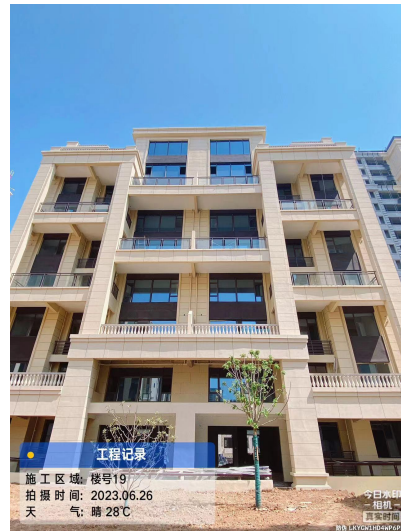
## 18 号楼 (15F)

地暖保护层完成, 窗框完成, 外保温  
完成80%, 真石漆完成20%, 木地板找平完成,  
吊顶基层完成, 墙面找平完成, 腻子  
完成40%、墙地砖完成80%, 腻子完成15%。



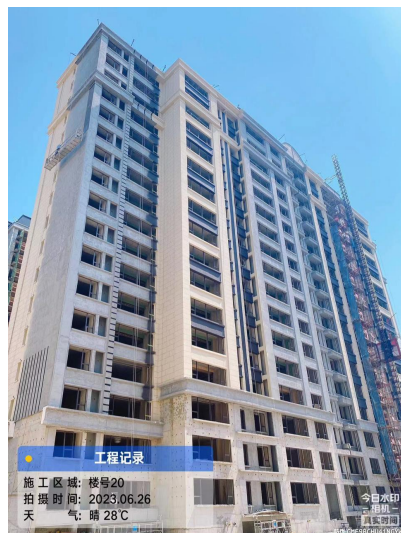
## 19 号楼 (8+1F)

外保温完成, 真石漆完成, 玻璃完成,  
墙地砖完成, 墙面找平完成, 吊顶完成,  
涂料完成, 铝扣板完成, 部品部件  
完成70%。



## 20 号楼 (17F)

户内水管完成, 地暖保护层浇筑完成,  
内粉完成, 窗框完成, 玻璃安装完成40%,  
外保温完成95%, 真石漆完成45%, 墙面  
找平完成, 吊顶基层完成, 木地板找平完成,  
包管道完成, 墙地砖完成40%。



## 21 号楼 (15F)

内粉完成, 栏杆安装完成70%, 窗框完成,  
外保温完成95%, 真石漆完成50%, 地暖保护  
层浇筑完成, 包管完成, 吊顶基层完成27%,  
精找平完成, 石膏找平完成。





## 22 号楼（17F）

屋面施工完成，内粉完成，外保温完成80%，真石漆完成25%，地暖盘管完成，地暖保护层浇筑完成，木地板找平完成30%，包管道完成30%。



## 23 号楼（16F）

屋面施工完成，窗框安装完成，内粉完成，外保温完成75%，真石漆完成15%，地暖盘管完成，地暖保护层浇筑完成40%。



## 车库、室外

车库主体结构完成，机电消防完成75%，车库顶板防水施工完成78%，保护层浇筑完成78%，回填土完成70%，小市政完成65%，景观完成68%，天然气完成60%。

