

## 空港绿地新城四期项目进度（6月26日）

### 1 号楼（15F）

窗框安装完成，玻璃安装完成85%，防火门框安装完成，外保温完成90%，外墙真石漆完成88%，一体板完成65%，屋面瓦完成，吊顶完成85%，腻子完成50%，贴砖完成90%，卧室地面找平完成90%，新风安装完成，进户门安装。



### 6 号楼（15F）

外墙保温完成，外墙真石漆完成95%，一体板完成90%，屋面瓦完成，玻璃完成95%，墙地砖完成，新风安装完成，吊顶完成，腻子完成，卧室地面找平完成，橱柜、浴室柜安装完成60%，户内门安装完成10%，进户门安装。



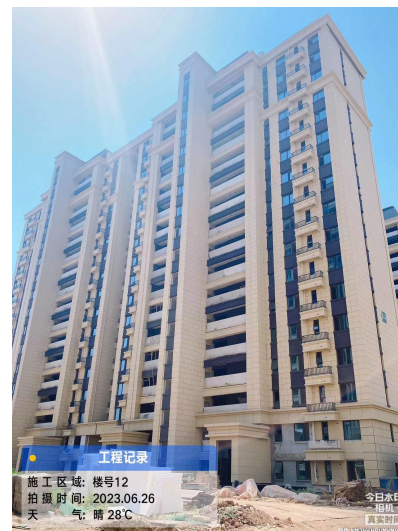
## 9 号楼（17F）

外保温完成90%，外墙真石漆完成90%，卫生间防水完成，防火门框安装完成，屋面瓦完成，一体板完成95%，玻璃安装完成90%，墙体找平完成40%，吊顶完成70%，地砖铺贴完成40%，新风安装完成。



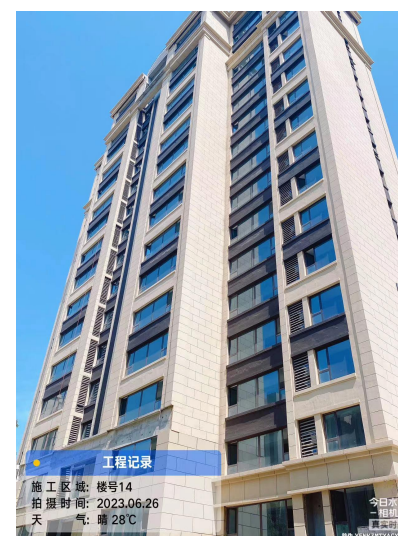
## 12 号楼（17F）

玻璃安装完成90%，外墙保温完成95%，真石漆完成90%，一体板完成90%，屋面瓦完成，地砖完成，吊顶完成95%，腻子完成90%，地面找平完成。



## 14 号楼（18F）

外墙真石漆完成95%，一体板完成90%，墙地砖铺贴完成，乳胶漆完成85%，吊顶完成，玻璃安装完成95%，电橱柜、浴室柜完成85%，户内门安装完成30%，空调安装完成90%，新风安装完成，进户门安装完成。



## 15 号楼（18F）

玻璃安装完成30%，外保温完成85%，  
外墙真石漆完成75%，电梯安装完成，  
屋面瓦完成，墙体找平完成，吊顶完  
成70%，地面找平完成80%，墙地面贴砖  
完成70%。



## 16 号楼（17F）

外墙保温完成，外墙真石漆完成95%，  
一体板完成80%，新风系统安装完成，  
吊顶完成，墙面找平完成，玻璃安  
装完成90%，地砖完成，腻子完成，  
电梯安装完成，屋面瓦完成，橱柜  
浴室柜安装完成30%，户内门安装完成20%。





## 室外

土方回填完成95%，围墙完成，小市政完成92%，二批次景观补救面完成90%，铺装完成20%。



## 地下

砌体完成，抹灰完成，安装完成90%，装饰完成95%，固化地坪完成90%，画线完成70%，车位定位器安装完成，设备房完成88%。

