

空港绿地新城五期项目进度（6月19日）

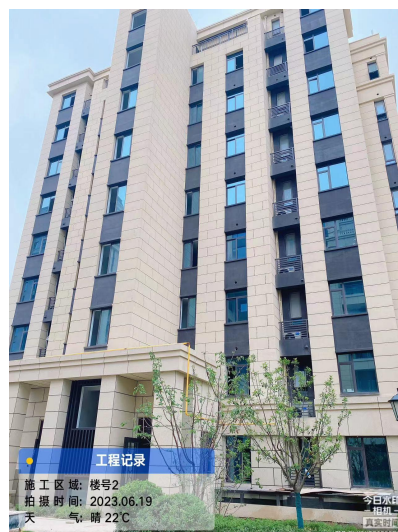
1 号楼（15F）

室内砌体完成，窗框安装完成，外保温及外粉完成93%，内粉完成，真石漆完成62%，户内水管完成，地暖盘管完成，地暖保护层浇筑完成，墙面找平完成85%，吊顶基层完成5%。



2 号楼（8+1F）

外保温完成，真石漆完成，一体板完成，户内门完成，淋浴屏完成，玻璃安装完成，木地板完成，橱柜完成，五金洁具完成，玻璃栏板完成，精保洁一遍完成。



3 号楼（8+1F）

外保温完成，真石漆完成，一体板完成，户内门完成，淋浴屏完成，玻璃安装完成，木地板完成，橱柜完成，五金洁具完成，玻璃栏板完成，精保洁一遍完成。



4 号楼（8+1F）

外保温完成，真石漆完成，一体板完成，户内门完成，淋浴屏完成，玻璃安装完成，木地板完成，橱柜完成，五金洁具完成，玻璃栏板完成，精保洁一遍完成。



5 号楼（8+1F）

外保温完成，真石漆完成，一体板完成，户内门完成，淋浴屏完成，玻璃安装完成，木地板完成，橱柜完成，五金洁具完成，空调安装完成，玻璃栏板完成，精保洁一遍完成。



6 号楼（15F）

外保温完成90%，真石漆完成58%，地暖完成，墙面找平完成，木地板找平完成，吊顶基层完成，墙地砖完成90%，腻子完成45%，玻璃安装完成65%。



7 号楼 (8+1F)

外保温完成, 真石漆完成, 一体板完成, 户内门完成, 淋浴屏完成, 玻璃安装完成, 木地板完成, 橱柜完成, 五金洁具完成, 空调安装完成, 玻璃栏板完成, 精保洁一遍完成。



8 号楼 (8+1F)

外保温完成, 真石漆完成, 一体板完成, 户内门完成, 淋浴屏完成, 玻璃安装完成, 木地板完成, 橱柜完成, 五金洁具完成, 空调安装完成, 玻璃栏板完成, 精保洁一遍完成。



9 号楼 (8+1F)

外保温完成, 真石漆完成, 一体板完成, 户内门完成, 淋浴屏完成, 玻璃安装完成, 木地板完成, 橱柜完成, 五金洁具完成, 空调安装完成, 玻璃栏板完成, 精保洁一遍完成。



10 号楼（8+1F）

外保温完成，真石漆完成，一体板完成90%，玻璃完成，吊顶完成，铝扣板完成，墙地砖完成，涂料完成，木地板基层完成，部品部件安装完成25%。



11 号楼（8+1F）

外墙保温完成，真石漆完成，一体板完成97%，玻璃安装完成，吊顶完成，墙地砖完成，涂料完成，铝扣板完成，部品部件安装完成40%。



12 号楼（8+1F）

吊顶完成，墙地砖完成，外保温完成，真石漆完成，玻璃安装完成，一体板完成，涂料完成，部品部件安装完成35%。



13 号楼（16F）

内粉完成，粉刷石膏完成，栏杆完成60%，
外保温完成95%，窗框完成，屋面瓦完成，
真石漆完成55%，墙面找平完成，吊顶基
层完成95%，瓷砖完成10%，精找平完成70%。



14 号楼（15F）

户内水管完成，内粉完成，栏杆完成
90%，窗框完成，外保温完成95%，真石漆
完成88%，粉刷石膏完成85%，精找平完成35%。



15 号楼（8+1F）

吊顶封板完成，墙地砖完成，外保温
完成，真石漆完成，一体板完成，涂
料完成，铝扣板完成50%，部品部件完成35%。



16 号楼（8+1F）

吊顶完成，墙地砖完成，外保温完成，真石漆完成，一体板完成98%，涂料完成，铝扣板安装完成，部品部件完成25%。



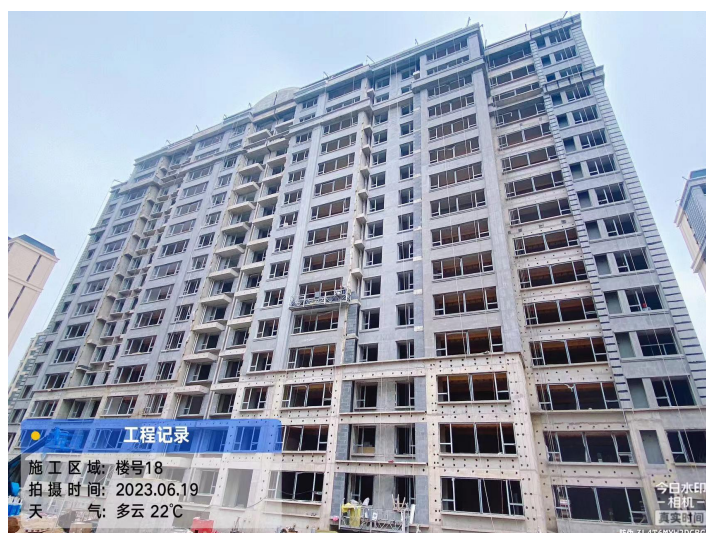
17 号楼（8+1F）

外保温完成，真石漆完成，墙面找平完成，吊顶完成，墙地砖完成97%，腻子完成，涂料完成50%，铝扣板完成，木地板找平完成。



18 号楼（15F）

地暖保护层完成，窗框完成，外保温完成75%，木地板找平完成，吊顶基层完成90%，墙面找平完成90%，墙地砖完成35%，腻子完成15%。



19 号楼（8+1F）

外保温完成，真石漆完成，玻璃完成，
墙地砖完成，墙面找平完成，吊顶完成，
涂料完成，铝扣板完成40%，部品部件
完成30%。



20 号楼（17F）

户内水管完成，地暖保护层浇筑完成，
内粉完成，窗框完成，外保温完成95%，
真石漆完成25%，墙面找平完成95%，吊
顶基层完成90%，木地板找平完成95%，
墙地砖完成15%。



21 号楼（15F）

内粉完成，栏杆安装完成70%，窗框完成，
外保温完成93%，真石漆完成28%，地暖保护
层浇筑完成，包管完成10%，吊顶基层完成20%，
精找平完成30%。



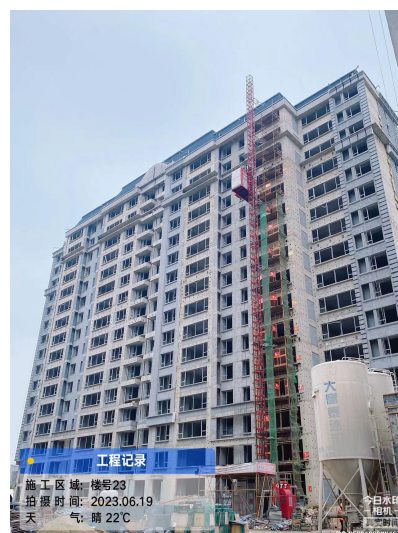
22 号楼（17F）

屋面施工完成，内粉完成，外保温完成80%，真石漆完成25%，地暖盘管完成，地暖保护层浇筑完成。



23 号楼（16F）

屋面施工完成，窗框安装完成，内粉完成，外保温完成75%，地暖盘管完成，地暖保护层浇筑完成40%。



车库、室外

车库主体结构完成，机电消防完成75%，车库顶板防水施工完成78%，保护层浇筑完成78%，回填土完成70%，小市政完成65%，景观完成68%，天然气完成60%。

