

空港绿地新城五期项目进度（6月13日）

1 号楼（15F）

室内砌体完成，窗框安装完成，外保温及外粉完成93%，内粉完成，真石漆完成60%，户内水管完成，地暖盘管完成，地暖保护层浇筑完成20%，墙面找平完成85%，吊顶基层完成5%。



2 号楼（8+1F）

外保温完成，真石漆完成，一体板完成，户内门完成，淋浴屏完成，玻璃安装完成，木地板完成，橱柜完成，五金洁具完成，玻璃栏板完成，精保洁一遍完成。



3 号楼（8+1F）

外保温完成，真石漆完成，一体板完成，户内门完成，淋浴屏完成，玻璃安装完成，木地板完成，橱柜完成，五金洁具完成，玻璃栏板完成，精保洁一遍完成。



4 号楼（8+1F）

外保温完成，真石漆完成，一体板完成，户内门完成，淋浴屏完成，玻璃安装完成，木地板完成，橱柜完成，五金洁具完成，玻璃栏板完成，精保洁一遍完成。



5 号楼（8+1F）

外保温完成，真石漆完成，一体板完成，户内门完成，淋浴屏完成，玻璃安装完成，木地板完成，橱柜完成，五金洁具完成，空调安装完成，玻璃栏板完成，精保洁一遍完成。



6 号楼（15F）

外保温完成89%，真石漆完成55%，地暖完成，墙面找平完成，木地板找平完成，吊顶基层完成，墙地砖完成70%，腻子完成40%，玻璃安装完成60%。



7 号楼（8+1F）

外保温完成，真石漆完成，一体板完成，户内门完成，淋浴屏完成，玻璃安装完成，木地板完成，橱柜完成，五金洁具完成，空调安装完成，玻璃栏板完成，精保洁一遍完成。



8 号楼（8+1F）

外保温完成，真石漆完成，一体板完成，户内门完成，淋浴屏完成，玻璃安装完成，木地板完成，橱柜完成，五金洁具完成，空调安装完成，玻璃栏板完成，精保洁一遍完成。



9 号楼（8+1F）

外保温完成，真石漆完成，一体板完成，户内门完成，淋浴屏完成，玻璃安装完成，木地板完成，橱柜完成，五金洁具完成，空调安装完成，玻璃栏板完成，精保洁一遍完成。



10 号楼（8+1F）

外保温完成，真石漆完成，一体板完成85%，玻璃完成，吊顶完成，穿线完成，墙地砖完成，涂料完成50%，木地板基层完成。



11 号楼（8+1F）

外墙保温完成，真石漆完成，一体板完成95%，玻璃安装完成，吊顶完成，墙地砖完成，涂料完成，铝扣板完成，部品部件安装完成30%。



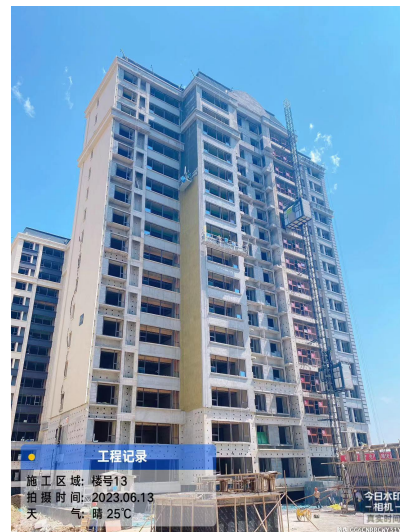
12 号楼（8+1F）

吊顶完成，墙地砖完成，外保温完成，真石漆完成，玻璃安装完成，一体板完成，涂料完成，部品部件安装完成30%。



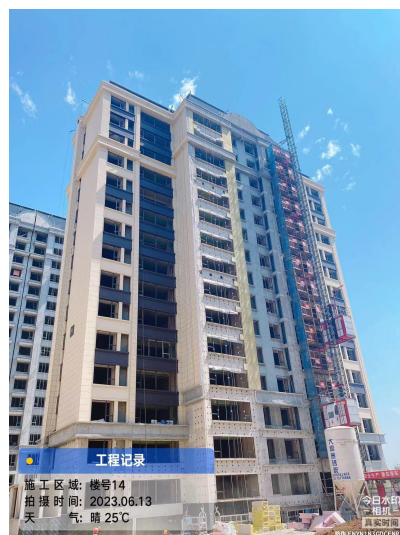
13 号楼（16F）

内粉完成，粉刷石膏完成，栏杆完成60%，
外保温完成95%，窗框完成，屋面瓦完成，
真石漆完成50%，墙面找平完成，吊顶基
层完成90%，瓷砖完成5%，精找平完成50%。



14 号楼（15F）

户内水管完成，内粉完成，栏杆完成
90%，窗框完成，外保温完成95%，真石漆
完成88%，地暖保护层完成，粉刷石膏完
成70%，精找平完成15%。



15 号楼（8+1F）

吊顶封板完成，墙地砖完成，外保温
完成，真石漆完成，一体板完成，
涂料完成，部品部件完成30%。



16 号楼（8+1F）

吊顶完成，墙地砖完成，外保温完成，真石漆完成，一体板完成97%，涂料完成，铝扣板安装完成，部品部件完成10%。



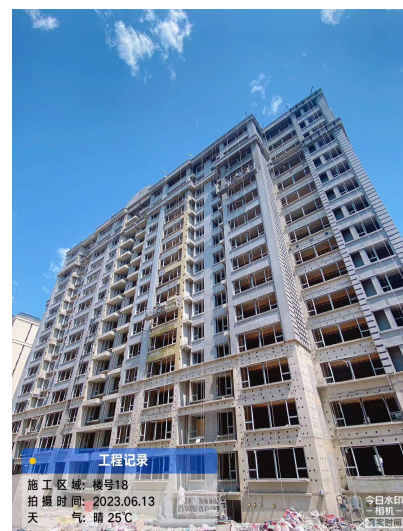
17 号楼（8+1F）

外保温完成，真石漆完成，墙面找平完成，吊顶完成，墙地砖完成97%，腻子完成50%，木地板找平完成。



18 号楼（15F）

地暖保护层完成，窗框完成，外保温完成70%，木地板找平完成，吊顶基层完成90%，墙面找平完成85%，墙地砖完成20%。



19 号楼（8+1F）

外保温完成，真石漆完成，玻璃完成，
墙地砖完成，墙面找平完成，吊顶完成，
涂料完成，部品部件完成30%。



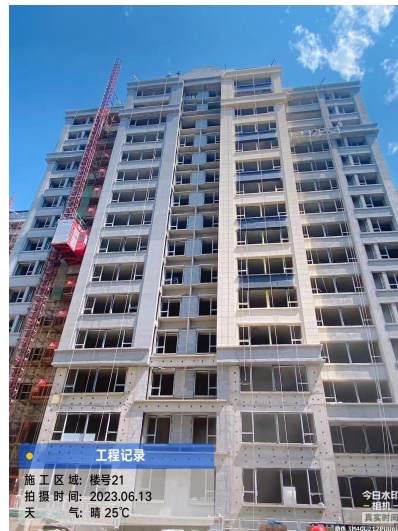
20 号楼（17F）

户内水管完成，地暖保护层浇筑完成，
内粉完成，窗框完成，外保温完成95%，
真石漆完成20%，墙面找平完成95%，吊
顶基层完成90%，木地板找平完成90%，
墙地砖完成8%。



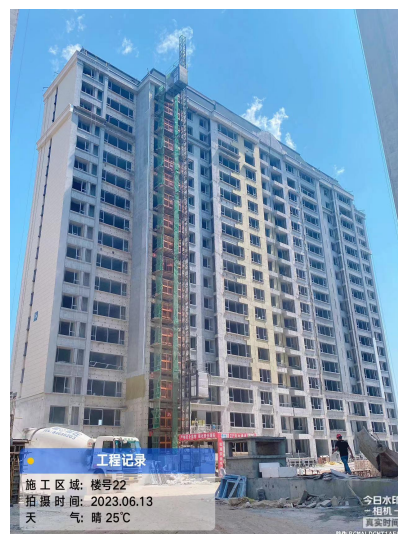
21 号楼（15F）

内粉完成，栏杆安装完成70%，窗框完成，
外保温完成93%，真石漆完成25%，地暖保护
层浇筑完成，包管完成10%。



22 号楼（17F）

屋面施工完成，内粉完成，外保温完成75%，真石漆完成20%，地暖盘管完成，地暖保护层浇筑完成50%。



23 号楼（16F）

屋面施工完成，窗框安装完成，内粉完成，外保温完成70%，地暖盘管完成。



车库、室外

车库主体结构完成，机电消防完成73%，车库顶板防水施工完成75%，保护层浇筑完成78%，回填土完成65%，小市政完成60%，景观完成65%，天然气完成55%。

