

# 空港绿地新城五期项目进度（5月22日）

## 1 号楼（15F）

室内砌体完成，窗框安装完成，外保温及外粉完成92%，内粉完成，真石漆完成45%，户内水管完成，地暖完成20%，墙面找平完成75%。



## 2 号楼（8+1F）

外保温完成，真石漆完成，一体板完成，吊顶完成，铝扣板完成，墙地砖完成，乳胶漆完成，户内门完成，淋浴屏完成，玻璃安装完成，木地板完成，五金洁具完成。



## 3 号楼（8+1F）

外保温完成，真石漆完成，一体板完成，吊顶完成，墙地砖完成，铝扣板完成，乳胶漆完成，户内门完成，淋浴屏完成，橱柜完成，五金洁具完成90%。





## 4 号楼（8+1F）

外墙保温、真石漆完成，一体板完成，  
吊顶完成，墙地砖完成，乳胶漆完成，  
铝扣板完成，户内门完成，淋浴屏完成，  
玻璃完成，橱柜完成，五金洁具完成90%。



## 5 号楼（8+1F）

外保温完成，真石漆完成，一体板完成，  
乳胶漆完成，墙地砖完成，木地板完成，  
橱柜完成，淋浴隔断完成，部品部件安装完成，五金洁具完成。



## 6 号楼（15F）

内粉完成，二遍防水完成，外保温完成85%，  
真石漆完成40%，地暖完成，墙面找平完成，  
木地板找平完成85%，吊顶基层完成75%。  
地面铺贴完成20%。



7 号楼（8+1F）

外保温完成，真石漆完成，一体板完成，木地板完成，橱柜完成，户内门完成，淋浴隔断完成，部品部件安装完成，五金洁具完成。



8 号楼（8+1F）

外保温完成，真石漆完成，一体板完成，木地板完成，橱柜完成，淋浴隔断完成，户内门完成，部品部件安装完成，五金洁具完成。



9 号楼（8+1F）

外保温完成，真石漆完成，一体板完成，木地板完成，橱柜完成，淋浴隔断完成，户内门完成，乳胶漆完成，五金洁具完成90%。





## 10 号楼（8+1F）

外保温完成，真石漆完成，一体板完成55%，玻璃完成，吊顶基层完成，穿线完成，墙地砖完成，腻子完成85%，木地板基层完成。



## 11 号楼（8+1F）

外墙保温完成，真石漆完成，一体板完成85%，玻璃安装完成，吊顶穿线完成，封板完成，墙面找平完成，墙地砖完成，墙面腻子完成70%。



## 12 号楼（8+1F）

吊顶封板完成，墙地砖完成，墙面找平完成，外保温完成，真石漆完成，玻璃安装完成，一体板完成，墙面腻子完成65%。



### 13 号楼（16F）

内粉完成，粉刷石膏完成，栏杆完成60%，  
外保温完成85%，窗框完成，屋面瓦完成，  
真石漆完成40%，地暖管线完成，地暖保  
护层完成80%，墙面找平完成65%。



### 14 号楼（15F）

户内水管完成，内粉完成，栏杆完成  
85%，窗框完成，外保温完成90%，真石漆  
完成65%，防水施工完成，地暖盘管完成80%。



### 15 号楼（8+1F）

吊顶封板完成，墙地砖完成，外保温  
完成，真石漆完成，一体板完成，  
玻璃完成，墙面腻子完成80%。



## 16 号楼（8+1F）

吊顶封板完成，墙地砖完成，外保温完成，真石漆完成，玻璃完成，一体板完成92%，墙面腻子完成60%。



## 17 号楼（8+1F）

外保温完成，真石漆完成90%，玻璃完成，墙面找平完成，包管道完成，吊顶基层完成，木地板找平完成85%。



## 18 号楼（15F）

砌体完成，内粉完成，地暖保护层完成，窗框完成，外保温完成50%，木地板找平完成85%，吊顶龙骨完成25%，墙面找平完成25%。





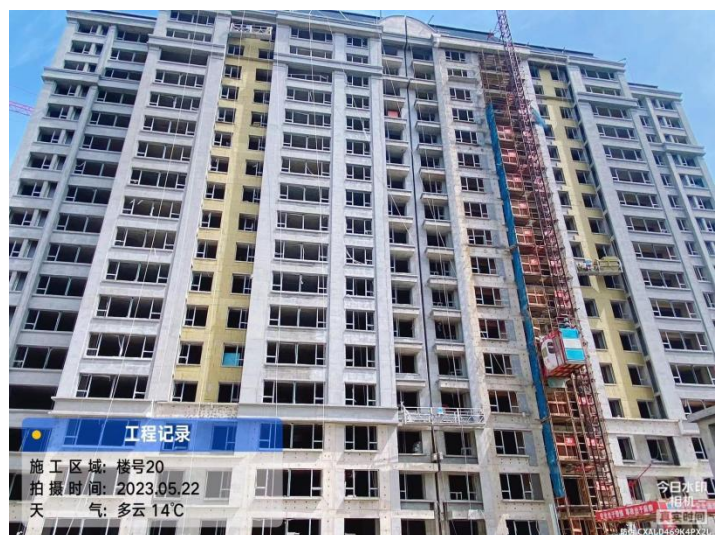
## 19 号楼（8+1F）

外保温完成，真石漆完成，玻璃完成，墙地砖完成，墙面找平完成，吊顶基层完成，腻子完成50%。



## 20 号楼（17F）

户内水管完成，地暖保护层浇筑完成，内粉完成，窗框完成，外保温完成83%，墙面找平完成53%，吊顶龙骨完成33%。



## 21 号楼（15F）

内粉完成，栏杆安装完成40%，窗框完成，外保温完成90%，给水完成，防水完成，吊顶龙骨完成20%，墙面找平完成10%。





## 22 号楼（17F）

屋面施工完成，内粉完成，外保温完成65%，真石漆完成10%，给水完成，地暖完成10%。



## 23 号楼（16F）

屋面施工完成，窗框安装完成，内粉完成，外保温完成50%，给水完成80%。



## 车库、室外

车库主体结构完成，机电消防完成65%，车库顶板防水施工完成75%，保护层浇筑完成70%，回填土完成65%，小市政完成55%，景观完成50%，天然气完成50%。

