

空港绿地新城六期项目进度（5月12日）

1 号楼（6F）

窗框完成95%，外墙保温完成，真石漆完成，一体板钢架完成95%，挂板完成35%，室外给水及热力、电力管网完成90%。



4 号楼（6F）

窗框安装完成95%，外墙保温完成，真石漆完成，一体板钢架完成55%，挂板完成32%，室外管网完成70%。



8 号楼（6F）

窗框完成95%，外墙保温完成，真石漆完成，一体板钢架完成20%，室外热力管网完成90%。



12 号楼（8+1F）

外墙保温完成，真石漆完成98%，玻璃安装完成，一体板钢架完成50%，公区墙地砖、吊顶完成，室内墙地砖完成96%，涂料完成，户内门到场。



13 号楼（8+1F）

外墙保温完成，真石漆完成，玻璃安装完成，公区墙地砖完成，室内墙地砖完成，涂料完成，户内门到场，一体板完成98%。



14 号楼（15F）

外墙保温完成，真石漆完成95%，户内吊顶完成，公区地砖完成，腻子完成85%，室内贴砖完成，腻子完成95%。



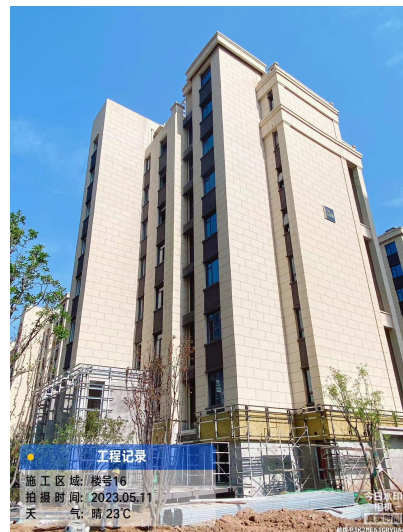
15 号楼（8+1F）

外墙保温完成，真石漆完成，玻璃安装完成95%，一体板钢架完成50%，室内墙地砖完成93%，涂料完成，户内门到场。



16 号楼（8+1F）

外墙保温完成，真石漆完成，一体板钢架完成90%，玻璃安装完成95%，户内贴砖完成，室内涂料完成，户内门到场。



17 号楼（16F）

外墙保温完成95%，真石漆完成60%，室内吊顶封板完成60%，贴砖完成70%。



18 号楼（16F）

外墙保温完成95%，真石漆完成30%，
室内吊顶完成，墙顶面腻子完成，
室内贴砖完成98%。



19 号楼（16F）

外保温完成，真石漆完成，玻璃安装
完成，一体板钢架完成90%，室内内贴砖
完成，室内涂料完成，户内门安装完
成15%。



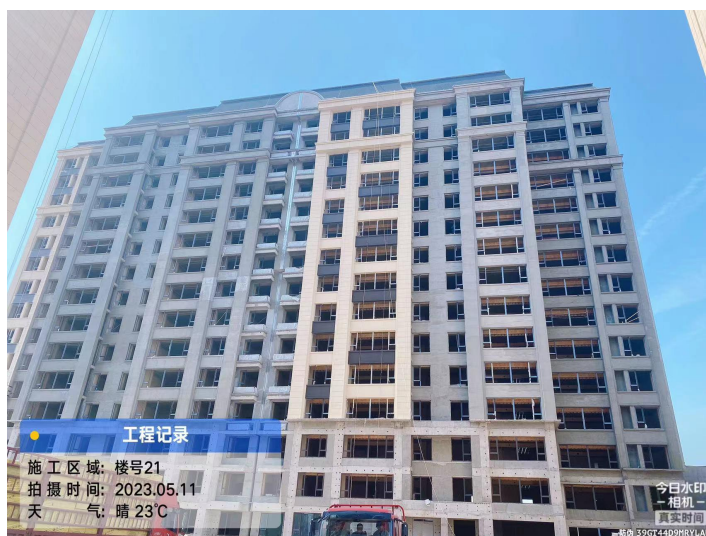
20 号楼（15F）

外墙保温完成，真石漆完成，玻璃安装
完成，室内贴砖完成，吊顶封板完成，
二遍腻子完成60%。



21 号楼（15F）

外墙保温完成90%，真石漆完成20%，东单元墙面找平完成，吊顶挂板完成20%，西单元墙面找平完成80%。



室外

车库顶板防水及保护层施工完成，室外回填土完成90%，小市政完成78%，景观完成68%。



地下

地库二遍腻子完成95%，顶棚涂料完成，水泥固化地坪完成85%，划线完成72%，桥架安装85%，消防通风管安装78%，消防水安装完成78%。

