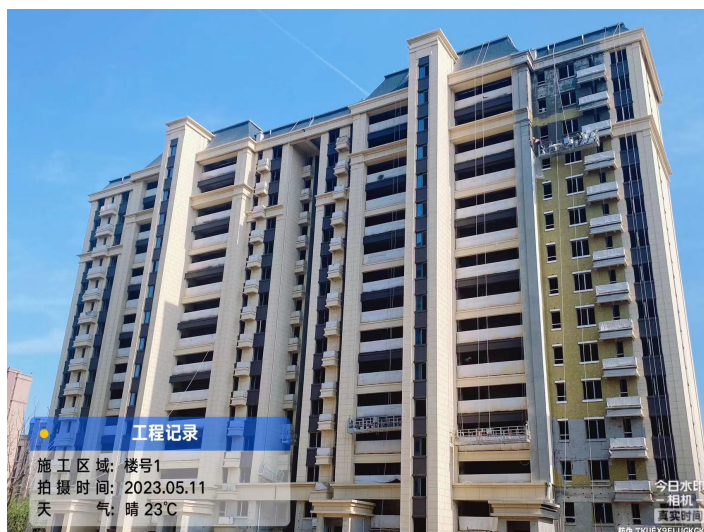


空港绿地新城四期项目进度（5月12日）

1 号楼（15F）

内墙抹灰完成，窗框安装完成，防火门框安装完成，外保温完成90%，外墙真石漆完成82%，一体板完成40%，屋面瓦完成，吊顶完成50%，墙体找平完成85%，贴砖完成40%。



6 号楼（15F）

外墙保温完成，外墙真石漆完成95%，一体板完成80%，屋面瓦完成，玻璃完成90%，墙地砖完成90%，吊顶完成85%，墙面找平完成，腻子完成50%，卧室地面找平完成85%。



9 号楼（17F）

外保温完成90%，外墙真石漆完成87%，卫生间防水完成，给水管完成，防火门框安装完成，屋面瓦完成，一体板完成90%，玻璃安装完成85%，地暖完成20%，吊顶完成45%。



12 号楼（17F）

玻璃安装完成85%，外墙保温完成90%，真石漆完成85%，一体板完成80%，屋面瓦完成，地砖完成75%，吊顶完成80%，墙体找平完成80%，地面找平完成80%。



14 号楼（18F）

内墙抹灰完成，外墙保温完成，外墙真石漆完成95%，一体板完成80%，墙地砖铺贴完成90%，墙面找平完成，腻子完成70%，吊顶完成70%，玻璃安装完成90%，电梯安装完成，屋面瓦完成，新风系统完成。



15 号楼（18F）

地暖保护层完成，外保温完成75%，外墙真石漆完成60%，电梯安装完成，屋面瓦完成，墙体找平完成80%，吊顶完成40%，地面找平完成20%。



16 号楼（17F）

外墙保温完成，外墙真石漆完成95%，地暖完成，新风系统安装完成，吊顶完成90%，墙面找平完成，玻璃安装完成90%，地砖完成90%，腻子完成60%，电梯安装完成，屋面瓦完成。



室外

土方回填完成95%，围墙完成，小市政完成91%，二批次景观补救面完成80%。



地下

砌体完成，抹灰完成，安装完成90%，装饰完成95%，固化地坪完成90%，画线完成70%，车位定位器安装完成，设备房完成85%。

