

# 空港绿地新城六期项目进度（4月28日）

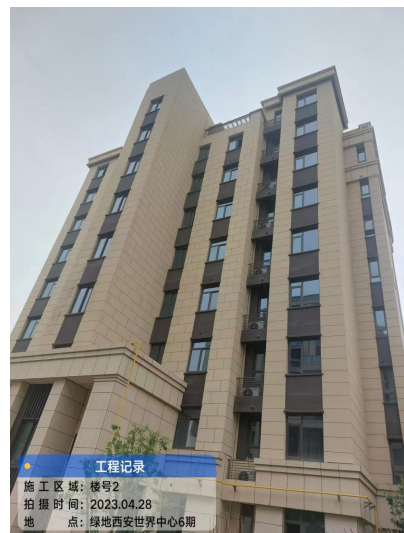
## 1 号楼（6F）

窗框完成95%，外墙保温完成，真石漆完成98%，一体板钢架完成90%，挂板完成30%，室外给水及热力管网完成75%。



## 2 号楼（8+1F）

外墙保温、真石漆完成，一体板完成，户内门、橱柜、浴室柜、木地板、空调、洁具、油烟机安装完成，精保洁完成。



## 3 号楼（15F）

外墙保温、真石漆完成，一体板完成，户内涂料、橱柜、浴柜、户内门、木地板、踢脚线完成、角阀花洒、油烟机完成，精保洁完成50%。



## 4 号楼（6F）

窗框安装完成95%，外墙保温完成，  
真石漆完成97%，一体板钢架完成50%，  
挂板完成25%，室外管网完成60%。



## 5 号楼（8+1F）

外墙保温、真石漆完成，一体板完成，  
户内门、橱柜、浴室柜、木地板、空调、  
洁具、油烟机安装完成，精保洁完成。



## 6号楼（8+1F）

外墙保温、真石漆完成，一体板完成，  
户内门、橱柜、浴室柜、木地板、空调  
、洁具、油烟机安装完成，精保洁完成。



## 7 号楼（16F）

---

外墙保温、真石漆完成，一体板完成，  
户内门、橱柜、浴室柜、木地板、空调  
、洁具、油烟机安装完成，精保洁完成。

---



## 8 号楼（6F）

---

窗框完成95%，外墙保温完成，真石漆完成，一体板钢架完成10%。

---



## 9 号楼（8+1F）

---

外墙保温、真石漆完成，一体板完成，  
户内门、橱柜、浴室柜、木地板、空调  
、洁具、油烟机安装完成，精保洁完成。

---





## 10 号楼（8+1F）

外墙保温、真石漆完成，一体板完成，  
户内门、橱柜、浴室柜、木地板、空调  
、洁具、油烟机安装完成，精保洁完成。



## 11 号楼（16F）

外墙保温、真石漆完成，一体板完成，  
户内门、橱柜、浴室柜、木地板、空调  
、洁具、油烟机安装完成，精保洁完成。



## 12 号楼（8+1F）

外墙保温完成，真石漆完成96%，玻璃安  
装完成，一体板钢架完成30%，公区墙地  
砖、吊顶完成，室内墙地砖完成95%，二  
遍腻子完成90%。



## 13 号楼（8+1F）

外墙保温完成，真石漆完成，玻璃安装完成，公区墙地砖完成，户内墙地砖完成，二遍腻子完成85%，一体板完成95%。



## 14 号楼（15F）

外墙保温完成95%，真石漆完成75%，户内吊顶完成，公区腻子完成80%，东单元户内贴砖完成，西单元贴砖完成85%。



## 15 号楼（8+1F）

外墙保温完成，真石漆完成，玻璃安装完成95%，一体板钢架完成25%，室内墙地砖完成95%，二遍腻子完成90%。



## 16 号楼（8+1F）

外墙保温完成，外墙真石漆完成，一体板钢架完成35%，玻璃安装完成95%，户内贴砖完成，二遍腻子完成80%。



## 17 号楼（16F）

窗框安装完成，外墙保温完成85%，真石漆完成25%，室内墙面找平完成，吊顶龙骨安装80%，贴砖完成30%。



## 18 号楼（16F）

窗框安装完成，外墙保温完成90%，真石漆完成20%，室内吊顶完成，墙顶面腻子完成，室内贴砖完成90%。





## 19 号楼（16F）

外保温完成，真石漆完成，玻璃安装完成，一体板钢架完成50%，户内贴砖完成，室内涂料完成。



## 20 号楼（15F）

外墙保温完成，真石漆完成，玻璃安装完成95%，户内吊顶封板完成，贴砖完成80%。



## 21 号楼（15F）

窗框安装完成，外墙保温完成75%，东单元墙面找平完成95%，包管道20%，室内冲筋60%。



## 室外

车库顶板防水及保护层施工完成，  
室外回填土完成90%，小市政完成75%，  
景观完成65%。



## 地下

地库二遍腻子完成95%，顶棚涂料完成，  
水泥固化地坪完成85%，划线完成70%，  
桥架安装85%，消防通风管安装75%，消  
防水安装完成75%。

