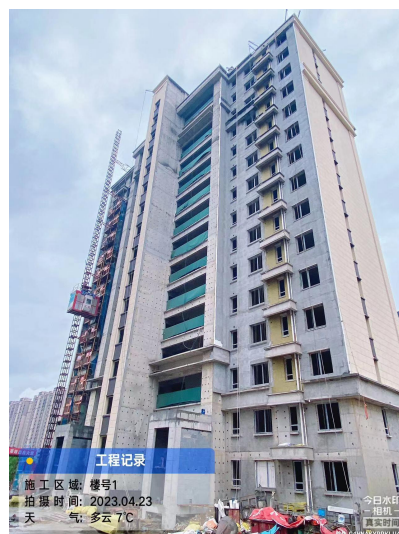


# 空港绿地新城五期项目进度（4月23日）

## 1 号楼（15F）

室内砌体完成，窗框安装完成，外保温及外粉完成85%，内粉完成，真石漆完成25%。



## 2 号楼（8+1F）

外保温完成，真石漆完成，一体板完成，吊顶完成，铝扣板完成，墙地砖完成，乳胶漆完成，户内门完成，淋浴屏完成20%，玻璃安装完成，木地板完成60%。



## 3 号楼（8+1F）

外保温完成，真石漆完成，一体板完成，吊顶完成，墙地砖完成，铝扣板完成，乳胶漆完成，户内门完成，淋浴屏完成50%，橱柜完成60%。



## 4 号楼（8+1F）

外墙保温、真石漆完成，一体板完成，  
吊顶完成，墙地砖完成，乳胶漆完成，  
铝扣板完成，户内门完成，淋浴屏完  
成20%，玻璃完成，橱柜完成10%。



## 5 号楼（8+1F）

外保温完成，真石漆完成，一体板完成，  
乳胶漆完成，墙地砖完成，木地板完成，  
橱柜完成，淋浴隔断完成，部品部件安装  
完成10%，粗保洁完成20%。



## 6 号楼（15F）

内粉完成，二遍防水完成，外保温完成  
60%，真石漆完成25%，地暖完成，墙面找  
平完成95%，木地板找平完成20%，吊顶基  
层开始施工。



## 7 号楼 (8+1F)

外保温完成，真石漆完成，一体板完成，木地板完成，橱柜完成，户内门完成，淋浴隔断完成，部品部件安装完成10%，粗保洁完成20%。



## 8 号楼 (8+1F)

外保温完成，真石漆完成，一体板完成，木地板完成90%，橱柜完成90%，淋浴隔断完成，户内门完成，部品部件安装完成20%。



## 9 号楼 (8+1F)

外保温完成，真石漆完成，一体板完成，木地板完成80%，橱柜完成90%，淋浴隔断完成，户内门完成80%，乳胶漆完成，部品部件安装完成40%。





## 10 号楼（8+1F）

外保温完成，真石漆完成95%，玻璃完成，吊顶基层完成，穿线完成60%，墙地砖完成95%，腻子完成70%。



## 11 号楼（8+1F）

外墙保温完成，真石漆完成，一体板完成60%，玻璃安装完成，吊顶穿线完成，封板完成30%，墙面找平完成，墙地砖完成90%。



## 12 号楼（8+1F）

吊顶封板完成30%，墙地砖完成95%，墙面找平完成，外保温完成，真石漆完成，玻璃安装完成，一体板完成95%。



## 13 号楼（16F）

---

内粉完成，粉刷石膏完成60%，栏杆完成80%，  
外保温完成70%，窗框完成，屋面瓦完成，  
真石漆完成15%，地暖管线完成70%。

---



## 14 号楼（15F）

---

户内水管完成85%，内粉完成，栏杆完成  
75%，窗框完成，外保温完成55%，真石漆完成10%。

---

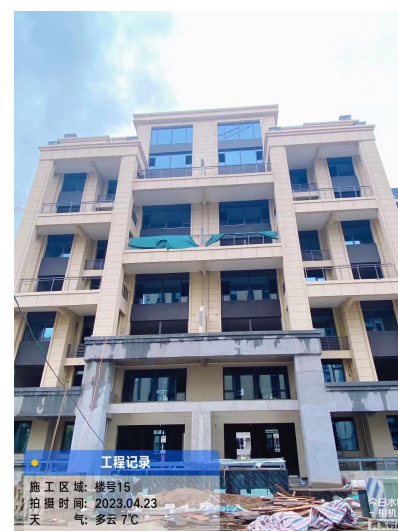


## 15 号楼（8+1F）

---

穿线完成，吊顶封板完成20%，墙地砖完  
成95%，外保温完成，真石漆完成，一  
体板完成85%，玻璃完成。

---





## 16 号楼（8+1F）

穿线完成，吊顶封板完成20%，墙地砖完成95%，外保温完成，真石漆完成，玻璃完成，一体板完成80%。



## 17 号楼（8+1F）

外保温完成，真石漆完成55%，玻璃完成，墙面找平完成，包管道完成，吊顶基层完成30%，防水完成80%。



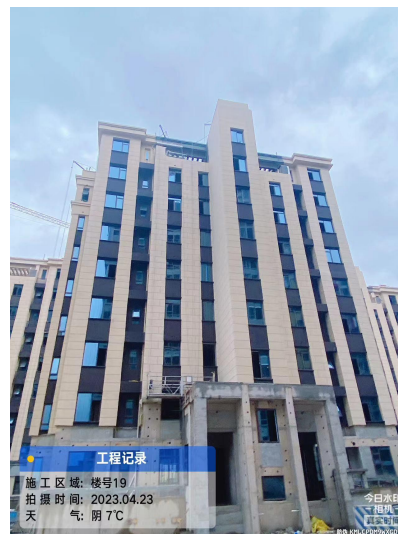
## 18 号楼（15F）

砌体完成，内粉完成，地暖保护层完成80%，窗框完成，外保温完成15%，精装进场。



## 19 号楼（8+1F）

外保温完成，真石漆完成85%，玻璃完成，墙地砖完成95%，墙面找平完成，吊顶基层完成。



## 20 号楼（17F）

户内水管完成，地暖管线完成70%，内粉完成，窗框完成，外保温完成50%。



## 21 号楼（15F）

内粉完成，栏杆安装完成65%，窗框完成，外保温完成20%，给水完成70%。





## 22 号楼（17F）

屋面施工完成，内粉完成，外保温完成15%，给水完成40%。



## 23 号楼（16F）

屋面施工完成，窗框安装完成20%，内粉完成，外保温完成15%。



## 车库、室外

车库主体结构完成，机电消防完成53%，车库顶板防水施工完成65%，保护层浇筑完成65%，回填土完成60%，小市政完成50%，景观完成40%。

