

空港绿地新城四期项目进度（4月23日）

1 号楼（15F）

内墙抹灰完成，窗框安装完成，防火门框安装完成，外保温完成89%，外墙真石漆完成60%，屋面瓦完成，地暖浇筑完成，吊顶完成20%，墙体找平完成70%。



2 号楼（6F）

玻璃安装完成，外墙保温完成，真石漆完成，地暖完成，屋面瓦完成，宝瓶柱、一体板完成，公区装修完成，进户门安装完成，公区保洁完成。



3 号楼（6F）

抹灰完成，玻璃安装完成，外墙保温完成，外墙真石漆完成，屋面瓦完成，地暖完成，一体板完成，公区装修完成，进户门安装完成，宝瓶柱完成，公区保洁完成。



4 号楼（6F）

抹灰完成，玻璃安装完成，外保温完成，外墙真石漆完成，地暖完成，屋面瓦完成，一体板完成，公区装修完成，进户门安装完成，宝瓶柱完成，公区保洁完成。



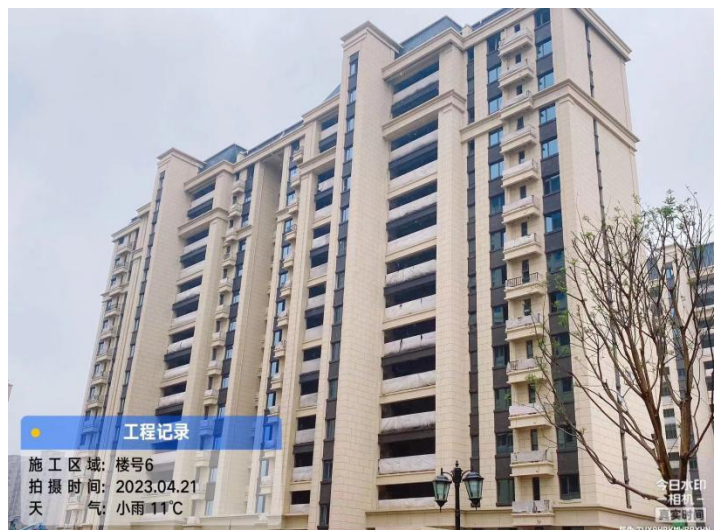
5 号楼（6F）

抹灰完成，外墙保温完成，真石漆完成，玻璃安装完成，地暖完成，屋面瓦完成，一体板完成，公区装修完成，进户门安装完成，宝瓶柱完成，公区保洁完成。



6 号楼（15F）

外墙保温完成95%，外墙真石漆完成94%，一体板完成60%，屋面瓦完成，玻璃完成85%，墙地砖完成85%，吊顶完成75%，墙面找平完成，卧室地面找平完成85%。



7 号楼 (8+1F)

外墙保温完成，外墙真石漆完成，
一体板完成，固定玻璃窗扇安装完成，
屋面瓦完成，橱柜、浴室柜、宝瓶柱、
户内门、木地板、踢脚线完成，空调油
烟机安装完成，精保洁完成。



8 号楼 (8+1F)

外墙保温完成，外墙真石漆完成，
固定玻璃窗扇安装完成，一体板完成，
屋面瓦完成，宝瓶柱安装完成，橱柜、
浴室柜、户内门、木地板、踢脚线完
成，空调、油烟机安装完成，精保洁
完成。



9 号楼 (17F)

外保温完成90%，外墙真石漆完成85%，
卫生间防水完成，给水管完成，防火
门框安装完成，屋面瓦完成，一体板
完成85%，玻璃安装完成85%。



10 号楼（8+1F）

外墙保温完成，外墙真石漆完成，固定玻璃窗扇安装完成，一体板完成，屋面瓦完成，宝瓶柱、橱柜浴室柜、户内门安装完成，空调、油烟机安装完成，木地板、踢脚线完成，精保洁完成。



11 号楼（8+1F）

外墙保温完成，外墙真石漆完成，固定玻璃窗扇安装完成，一体板完成，屋面瓦完成，宝瓶柱、橱柜、木地板、户内门、踢脚线完成，空调、油烟机安装完成，精保洁完成。



12 号楼（17F）

玻璃安装完成80%，外墙保温完成90%，真石漆完成85%，一体板完成60%，屋面瓦完成，地砖完成50%，吊顶完成80%，墙体找平完成80%，地面找平完成50%。



13 号楼（8+1F）

外墙保温完成，外墙真石漆完成，固定玻璃窗扇安装完成，一体板完成，屋面瓦、宝瓶柱完成，橱柜、浴室柜、户内门、踢脚线安装完成，空调、油烟机安装完成，精保洁完成。



14 号楼（18F）

内墙抹灰完成，外墙保温完成，外墙真石漆完成95%，一体板完成60%，墙地砖铺贴完成90%，墙面找平完成，腻子完成30%，玻璃安装完成90%，电梯安装完成，屋面瓦完成。



15 号楼（18F）

给水完成，卫生间防水完成，地暖保护层完成，外保温完成60%，外墙真石漆完成35%，电梯安装完成，屋面瓦完成，墙体找平完成50%。



16 号楼（17F）

外墙保温完成95%，外墙真石漆完成93%，地暖完成，新风系统安装完成，吊顶完成85%，墙面找平完成，玻璃安装完成90%，地砖完成60%，电梯安装完成，屋面瓦完成。



室外

土方回填完成95%，围墙完成，小市政完成91%，首批次景观铺装、种树完成，交付围挡完成。



地下

砌体完成，抹灰完成，安装完成89%，装饰完成95%，固化地坪完成90%，画线完成62%，车位定位器安装完成70%，设备房完成83%。

