

空港绿地新城六期项目进度（4月17日）

1 号楼（6F）

窗框完成90%，外墙保温完成98%，真石漆完成95%，一体板钢架完成80%，挂板完成10%。



2 号楼（8+1F）

外墙保温、真石漆完成，一体板完成，户内门、橱柜、浴室柜、木地板、空调、洁具、油烟机安装完成，精保洁完成。



3 号楼（15F）

外墙保温、真石漆完成，一体板完成98%，户内涂料、橱柜、浴柜、户内门、木地板、踢脚线完成、角阀花洒、油烟机完成。



4 号楼（6F）

窗框安装完成90%，外墙保温完成98%，
真石漆完成95%，一体板钢架完成50%，
挂板完成20%。



5 号楼（8+1F）

外墙保温、真石漆完成，一体板完成，
户内门、橱柜、浴室柜、木地板、空调、
洁具、油烟机安装完成，精保洁完成。



6号楼（8+1F）

外墙保温、真石漆完成，一体板完成，
户内门、橱柜、浴室柜、木地板、空调
、洁具、油烟机安装完成，精保洁完成。



7 号楼（16F）

外墙保温、真石漆完成，一体板完成，
户内门、橱柜、浴室柜、木地板、空调
、洁具、油烟机安装完成，精保洁完成。



8 号楼（6F）

窗框完成90%，外墙保温完成96%，真
石漆完成95%，楼梯间踏步抹灰完成
80%。



9 号楼（8+1F）

外墙保温、真石漆完成，一体板完成，
户内门、橱柜、浴室柜、木地板、空调
、洁具、油烟机安装完成，精保洁完成。



10 号楼（8+1F）

外墙保温、真石漆完成，一体板完成，
户内门、橱柜、浴室柜、木地板、空调
、洁具、油烟机安装完成，精保洁完成。



11 号楼（16F）

外墙保温、真石漆完成，一体板完成，
户内门、橱柜、浴室柜、木地板、空调
、洁具、油烟机安装完成，精保洁完成。



12 号楼（8+1F）

外墙保温完成97%，真石漆完成82%，公
区墙地砖、吊顶完成，室内墙地砖完
成90%，二遍腻子完成30%。



13 号楼（8+1F）

外墙保温完成，真石漆完成，玻璃安装完成95%，公区墙地砖完成，户内墙地砖完成，二遍腻子完成40%，一体板完成50%。



14 号楼（15F）

外墙保温完成92%，真石漆完成45%，户内吊顶完成，公区腻子完成75%，东单元户内贴砖完成，西单元贴砖完成70%。



15 号楼（8+1F）

外墙保温完成，真石漆完成95%，玻璃安装完成95%，室内墙地砖完成95%，二遍腻子完成20%。



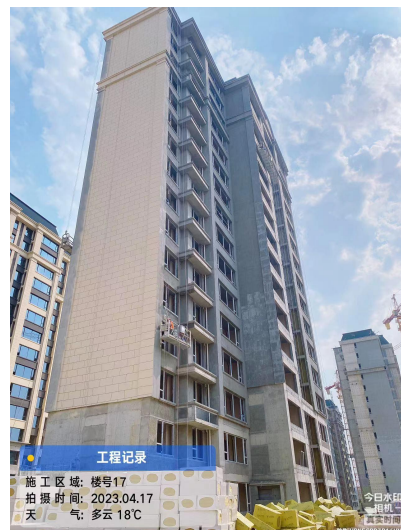
16 号楼（8+1F）

外墙保温完成，外墙真石漆完成，
玻璃安装完成95%，户内贴砖完成95%，
二遍腻子完成30%。



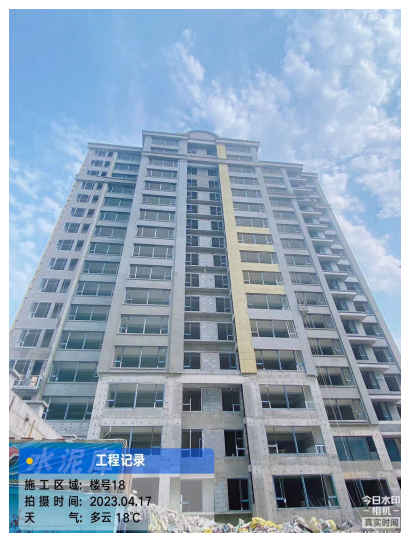
17 号楼（16F）

窗框安装完成，外墙保温完成70%，
室内墙面找平完成，吊顶龙骨安装30%。



18 号楼（16F）

窗框安装完成，外墙保温完成70%，
室内吊顶完成，墙顶面腻子完成，
客厅贴砖完成，厨卫贴砖完成40%。



19 号楼（16F）

外保温完成，真石漆完成，玻璃安装完成，户内贴砖完成，二遍腻子完成85%，吊顶完成。



20 号楼（15F）

外墙保温完成，真石漆完成，玻璃安装完成95%，户内墙地面找平完成，吊顶封板完成，贴砖完成30%。



21 号楼（15F）

窗框安装完成，外墙保温完成50%，西单元室内墙面冲筋30%。



室外

车库顶板防水及保护层施工完成，
室外回填土完成90%，小市政完成71%，
景观完成58%。



地下

地库二遍腻子完成90%，顶棚涂料完成，
水泥固化地坪完成75%，划线完成50%，
桥架安装82%，消防通风管安装70%，消
防水安装完成70%。

