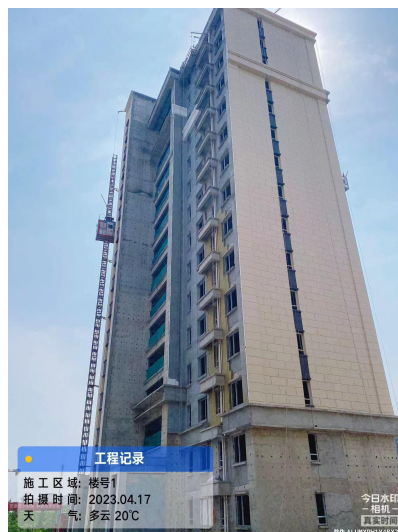


空港绿地新城五期项目进度（4月17日）

1 号楼（15F）

室内砌体完成，窗框安装完成，外保温及外粉完成80%，内粉完成75%，真石漆完成20%。



2 号楼（8+1F）

外保温完成，真石漆完成，一体板完成95%，吊顶完成，铝扣板完成，墙地砖完成，一遍腻子完成，户内门完成60%，玻璃安装完成。



3 号楼（8+1F）

外保温完成，真石漆完成，一体板完成95%，吊顶完成，墙地砖完成，铝扣板完成，二遍腻子完成。



4 号楼（8+1F）

外墙保温、真石漆完成，一体板完成，
吊顶完成，墙地砖完成，二遍腻子70%，
铝扣板完成，玻璃完成。



5 号楼（8+1F）

外保温完成，真石漆完成，一体板完成，
玻璃完成，吊顶完成，墙地砖完成，
腻子及涂料完成60%，铝扣板完成，淋雨隔断
安装完成80%。



6 号楼（15F）

砌体完成，构造柱完成，内粉完成，
室内防水完成，外保温完成50%，地暖
完成，精装墙面找平完成85%，真石漆完成10%。



7 号楼（8+1F）

外墙保温完成，真石漆完成，玻璃安装完成，一体板完成95%，吊顶完成，墙地砖完成，腻子完成，铝扣板完成，橱柜完成10%，户内门完成50%。



8 号楼（8+1F）

吊顶完成，墙地砖完成，墙面找平完成，二遍腻子完成，铝扣板完成，一体板完成90%，淋浴隔断完成80%，外保温、真石漆完成，玻璃完成，橱柜完成10%，户内门完成20%。



9 号楼（8+1F）

外保温完成，真石漆完成，一体板完成80%，吊顶完成，墙地砖完成，墙面找平完成，内墙涂料完成90%，铝扣板完成，户内门完成60%，木地板完成60%。



10 号楼（8+1F）

外保温完成，真石漆完成80%，玻璃完成，吊顶龙骨完成，墙地砖完成90%，腻子完成60%。



11 号楼（8+1F）

外墙保温完成，真石漆完成，一体板完成40%，玻璃安装完成，吊顶龙骨完成，墙面找平完成，墙地砖完成90%。



12 号楼（8+1F）

吊顶龙骨完成，墙地砖完成95%，墙面找平完成，外保温完成，真石漆完成，玻璃安装完成，一体板完成85%。



13 号楼（16F）

内粉完成，栏杆完成60%，外保温完成50%，
窗框完成，屋面瓦完成，真石漆完成5%。



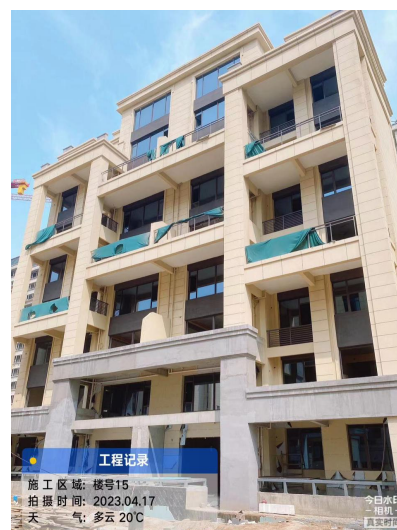
14 号楼（15F）

户内水管完成80%，内粉完成，
栏杆完成55%，窗框完成，外保温完成40%。



15 号楼（8+1F）

吊顶龙骨完成，墙地砖完成90%，外保温
完成，真石漆完成，一体板完成75%，
玻璃完成。



16 号楼（8+1F）

吊顶龙骨完成，包管完成，墙地砖完成95%，
外保温完成，真石漆完成，玻璃完成，
一体板完成60%。



17 号楼（8+1F）

外保温完成，真石漆完成45%，玻璃完成，
墙面找平完成，包管道完成。



18 号楼（15F）

砌体完成，内粉完成，地暖完成40%，
窗框完成，外保温完成5%。



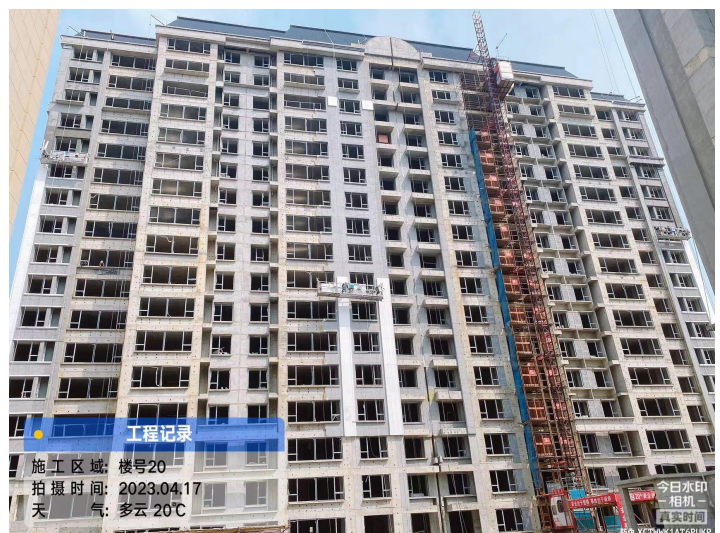
19 号楼（8+1F）

外保温完成95%，真石漆完成75%，玻璃完成，墙地砖完成85%，墙面找平完成，吊顶完成40%。



20 号楼（17F）

砌体完成，构造柱完成，户内水管完成80%，内粉完成，窗框完成，外保温完成40%。



21 号楼（15F）

砌体完成，内粉完成，栏杆安装完成55%，窗框完成80%，外保温完成10%。



22 号楼（17F）

砌体完成，构造柱完成，屋面施工完成，内粉完成75%，外保温完成5%。



23 号楼（16F）

砌体完成，构造柱完成，屋面施工完成，二次配管完成，内粉完成85%，外保温完成5%。



车库、室外

车库主体结构完成，机电消防完成50%，车库顶板防水施工完成65%，保护层浇筑完成65%，回填土完成55%，小市政完成48%，景观完成38%。

