

空港绿地新城六期项目进度（4月7日）

1 号楼（6F）

窗框完成90%，外墙保温完成98%，真石漆完成95%，一体板钢架完成75%，地辐热保护层浇筑完成。



2 号楼（8+1F）

外墙保温、真石漆完成，一体板完成，户内门、橱柜、浴室柜、木地板、空调、洁具、油烟机安装完成，精保洁完成。



3 号楼（15F）

外墙保温、真石漆完成，一体板完成98%，户内涂料、橱柜、浴柜、户内门、木地板、踢脚线完成、角阀花洒、油烟机完成。



4 号楼（6F）

窗框安装完成90%，外墙保温完成98%，真石漆完成95%，一体板钢架完成40%，地辐热保护层浇筑完成。



5 号楼（8+1F）

外墙保温、真石漆完成，一体板完成，户内门、橱柜、浴室柜、木地板、空调、洁具、油烟机安装完成，精保洁完成。



6号楼（8+1F）

外墙保温、真石漆完成，一体板完成，户内门、橱柜、浴室柜、木地板、空调、洁具、油烟机安装完成，精保洁完成。



7 号楼（16F）

外墙保温、真石漆完成，一体板完成，
户内门、橱柜、浴室柜、木地板、空调
、洁具、油烟机安装完成，精保洁完成。



8 号楼（6F）

窗框完成90%，外墙保温完成96%，
真石漆完成90%，地辐热保护层浇筑
完成。



9 号楼（8+1F）

外墙保温、真石漆完成，一体板完成，
户内门、橱柜、浴室柜、木地板、空调
、洁具、油烟机安装完成，精保洁完成。



10 号楼（8+1F）

外墙保温、真石漆完成，一体板完成，
户内门、橱柜、浴室柜、木地板、空调
、洁具、油烟机安装完成，精保洁完成。



11 号楼（16F）

外墙保温、真石漆完成，一体板完成，
户内门、橱柜、浴室柜、木地板、空调
、洁具、油烟机安装完成，精保洁完成。



12 号楼（8+1F）

外墙保温完成97%，真石漆完成80%，公
区墙地砖、吊顶完成，室内墙地砖完
成70%，吊顶、一遍腻子完成。



13 号楼（8+1F）

外墙保温完成，真石漆完成95%，玻璃安装完成85%，公区墙地砖完成，户内墙地砖整体完成95%，吊顶及一遍腻子完成，一体板完成40%。



14 号楼（15F）

外墙保温完成90%，真石漆完成40%，户内吊顶完成，公区腻子完成70%，东单元户内贴砖完成，西单元贴砖完成40%。



15 号楼（8+1F）

外墙保温完成97%，真石漆完成90%，公区吊顶及墙地砖完成，室内墙地砖完成70%，吊顶、一遍腻子完成。



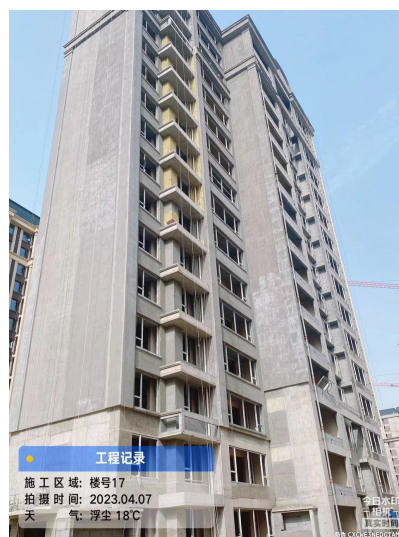
16 号楼（8+1F）

外墙保温完成，外墙真石漆完成90%，
玻璃安装完成88%，户内贴砖完成95%，
公区吊顶及贴砖完成。



17 号楼（16F）

窗框安装完成，外墙保温完成53%，
墙面找平完成60%。



18 号楼（16F）

窗框安装完成，外墙保温完成50%，
室内吊顶完成，墙顶面腻子完成82%，
客厅贴砖完成。



19 号楼（16F）

外墙保温完成，真石漆完成，玻璃安装完成，户内贴砖完成98%，吊顶封板完成，二遍腻子完成80%。



20 号楼（15F）

外墙保温完成，真石漆完成，户内墙地面找平完成，吊顶封板完成，西单元贴砖完成25%。



21 号楼（15F）

窗框安装完成，外墙保温完成48%，电梯验收完成。



室外

车库顶板防水及保护层施工完成，
室外回填土完成90%，小市政完成70%，
景观完成58%。



地下

地库二遍腻子完成85%，顶棚涂料完成，
水泥固化地坪完成70%，划线完成47%，
桥架安装80%，消防通风管安装67%，消
防水安装完成67%。

