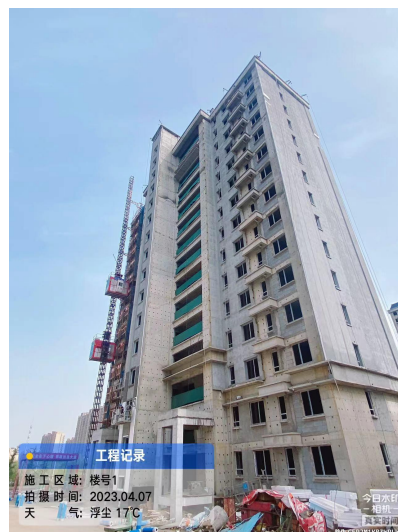


空港绿地新城五期项目进度（4月7日）

1 号楼（15F）

室内砌体完成，窗框安装完成，外保温及外粉完成75%，内粉完成70%。



2 号楼（8+1F）

外保温完成，真石漆完成，一体板完成95%，吊顶完成，铝扣板完成，墙地砖完成，一遍腻子完成20%，玻璃安装完成。



3 号楼（8+1F）

外保温完成，真石漆完成，一体板完成95%，吊顶完成，墙地砖完成，铝扣板完成，二遍腻子完成70%。



4 号楼（8+1F）

外墙保温、真石漆完成，一体板完成95%，
吊顶完成，墙地砖完成，二遍腻子50%，
铝扣板完成，玻璃完成。



5 号楼（8+1F）

外保温完成，真石漆完成，一体板完成
95%，玻璃完成，吊顶完成，墙地砖完成，
腻子及涂料完成40%，铝扣板完成，淋雨隔断
安装完成60%。



6 号楼（15F）

砌体完成，构造柱完成，内粉完成，
室内防水完成，外保温完成30%，地暖
完成，精装墙面找平完成80%。



7 号楼 (8+1F)

外墙保温完成, 真石漆完成, 玻璃
安装完成, 一体板完成95%, 吊顶完成,
墙地砖完成, 腻子完成, 铝扣板完成。



8 号楼 (8+1F)

吊顶完成, 墙地砖完成, 墙面找平完成,
二遍腻子完成, 铝扣板完成, 一体板
完成85%, 淋浴隔断完成60%, 外保温、
真石漆完成, 玻璃完成。



9 号楼 (8+1F)

外保温完成, 真石漆完成, 一体板完成
75%, 吊顶完成, 墙地砖完成, 墙面找平完
成, 二遍腻子完成, 内墙涂料完成50%铝扣
板完成。



10 号楼（8+1F）

外保温完成98%，真石漆完成70%，玻璃完成，吊顶龙骨完成，地面找平完成，墙地砖完成70%。



11 号楼（8+1F）

外墙保温完成，真石漆完成，一体板完成35%，玻璃安装完成，吊顶龙骨完成，墙面找平完成，墙地砖完成70%。



12 号楼（8+1F）

吊顶龙骨完成，墙地砖完成90%，墙面找平完成，外保温完成，真石漆完成，玻璃安装完成，一体板完成80%。



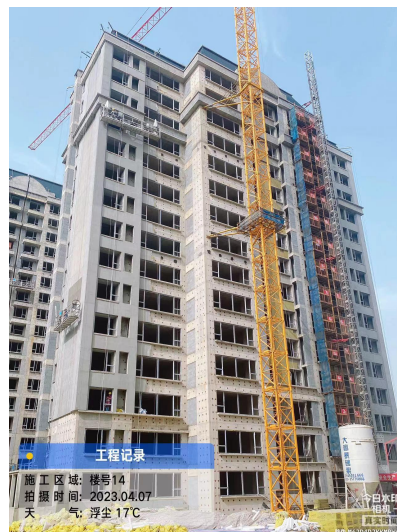
13 号楼（16F）

内粉完成，栏杆完成55%，外保温完成25%，
窗框完成，屋面瓦完成。



14 号楼（15F）

砌体完成，二次配管完成，内粉完成，
栏杆完成55%，窗框完成，外保温完成20%。



15 号楼（8+1F）

吊顶龙骨完成，墙地砖完成85%，外保温
完成，真石漆完成，一体板完成70%，
玻璃完成。



16 号楼（8+1F）

吊顶龙骨完成，包管完成，墙地砖完成90%，
外保温完成，真石漆完成，玻璃完成，
一体板完成55%。



17 号楼（8+1F）

外保温完成98%，真石漆完成40%，玻璃
完成，吊顶龙骨完成30%，墙面找平完
成60%，包管道完成。



18 号楼（15F）

砌体完成，内粉完成，地暖完成20%，
窗框完成80%，吊篮安装完成40%。



19 号楼（8+1F）

外保温完成95%，真石漆完成70%，玻璃完成，墙地砖完成80%，墙面找平完成。



20 号楼（17F）

砌体完成，构造柱完成，二次配管完成，内粉完成，窗框完成，外保温完成30%。



21 号楼（15F）

砌体完成，内粉完成，栏杆安装完成50%，窗框完成30%。



22 号楼（17F）

砌体完成，构造柱完成，屋面施工完成，内粉完成70%，吊篮安装完成，外保温开始施工。



23 号楼（16F）

砌体完成，构造柱完成，屋面施工完成，二次配管完成，内粉完成80%。



车库、室外

车库主体结构完成，机电消防完成45%，车库顶板防水施工完成65%，保护层浇筑完成65%，回填土完成50%，小市政完成45%，景观完成35%。

