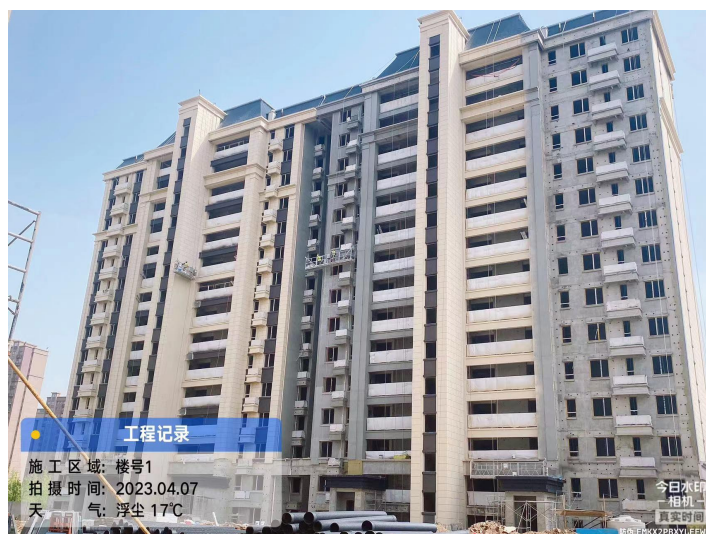


# 空港绿地新城四期项目进度（4月7日）

## 1 号楼（15F）

内墙抹灰完成，窗框安装完成，防火门框安装完成，外保温完成80%，外墙真石漆完成30%，屋面瓦完成，地暖浇筑完成60%，吊顶完成5%。



## 2 号楼（6F）

玻璃安装完成，外墙保温完成，真石漆完成，地暖完成，屋面瓦完成，宝瓶柱、一体板完成，公区装修完成，进户门安装完成，公区保洁完成。



## 3 号楼（6F）

抹灰完成，玻璃安装完成，外墙保温完成，外墙真石漆完成，屋面瓦完成，地暖完成，一体板完成，公区装修完成，进户门安装完成，宝瓶柱完成，公区保洁完成。



## 4 号楼（6F）

抹灰完成，玻璃安装完成，外保温完成，外墙真石漆完成，地暖完成，屋面瓦完成，一体板完成，公区装修完成，进户门安装完成，宝瓶柱完成，公区保洁完成。



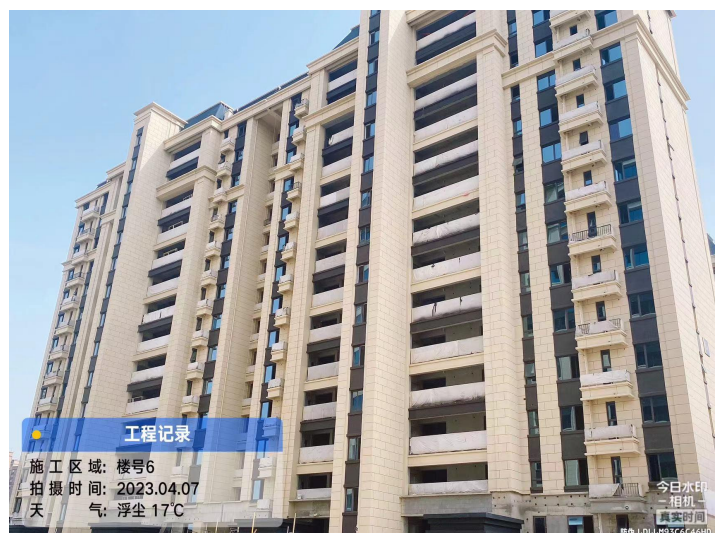
## 5 号楼（6F）

抹灰完成，外墙保温完成，真石漆完成，玻璃安装完成，地暖完成，屋面瓦完成，一体板完成，公区装修完成，进户门安装完成，宝瓶柱完成，公区保洁完成。



## 6 号楼（15F）

外墙保温完成95%，外墙真石漆完成92%，一体板完成40%，屋面瓦完成，玻璃完成85%，墙地砖完成85%，吊顶完成75%，墙面找平完成，卧室地面找平完成80%。





## 7 号楼 (8+1F)

外墙保温完成，外墙真石漆完成，  
一体板完成，固定玻璃窗扇安装完成，  
屋面瓦完成，橱柜、浴室柜、宝瓶柱、  
户内门、木地板、踢脚线完成，空调  
油烟机安装完成，精保洁完成。



## 8 号楼 (8+1F)

外墙保温完成，外墙真石漆完成，  
固定玻璃窗扇安装完成，一体板完成，  
屋面瓦完成，宝瓶柱安装完成，橱柜、  
浴室柜、户内门、木地板、踢脚线完  
成，空调、油烟机安装完成，精保洁  
完成。



## 9 号楼 (17F)

外保温完成90%，外墙真石漆完成82%，  
卫生间防水完成，给水管完成，防火  
门框安装完成，屋面瓦完成，一体板  
完成70%，玻璃安装完成85%。



## 10 号楼（8+1F）

外墙保温完成，外墙真石漆完成，固定玻璃窗扇安装完成，一体板完成，屋面瓦完成，宝瓶柱、橱柜浴室柜、户内门安装完成，空调、油烟机安装完成，木地板、踢脚线完成，精保洁完成。



## 11 号楼（8+1F）

外墙保温完成，外墙真石漆完成，固定玻璃窗扇安装完成，一体板完成，屋面瓦完成，宝瓶柱、橱柜、木地板、户内门、踢脚线完成，空调、油烟机安装完成，精保洁完成。



## 12 号楼（17F）

内墙抹灰完成，卫生间防水施工完成，给水管完成，地暖完成，外墙保温完成90%，真石漆完成80%，一体板完成40%，屋面瓦完成，地砖完成35%，吊顶完成65%，墙体找平完成60%，地面找平完成30%。





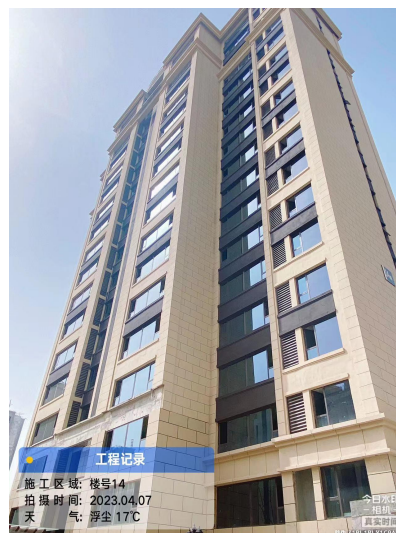
## 13 号楼（8+1F）

外墙保温完成，外墙真石漆完成，固定玻璃窗扇安装完成，一体板完成，屋面瓦、宝瓶柱完成，橱柜、浴室柜、户内门、踢脚线安装完成，空调、油烟机安装完成，精保洁完成。



## 14 号楼（18F）

内墙抹灰完成，外墙保温完成，外墙真石漆完成95%，一体板完成40%，墙地砖铺贴完成80%，墙面找平完成，腻子完成10%，玻璃安装完成90%，电梯安装完成，屋面瓦完成。



## 15 号楼（18F）

给水完成，卫生间防水完成，地暖保护层完成，外保温完成45%，外墙真石漆完成15%，电梯安装完成，屋面瓦完成，墙体找平完成30%。



## 16 号楼（17F）

外墙保温完成95%，外墙真石漆完成93%，地暖完成，新风系统安装完成，吊顶完成75%，墙面找平完成，玻璃安装完成90%，地砖完成40%，电梯安装完成，屋面瓦完成。



## 室外

土方回填完成95%，围墙完成，小市政完成90%，首批次景观铺装、种树完成97%，交付围挡完成。



## 地下

砌体完成，抹灰完成，安装完成88%，装饰完成95%，固化地坪完成90%，画线完成60%，车位定位器安装完成70%，设备房完成82%。

