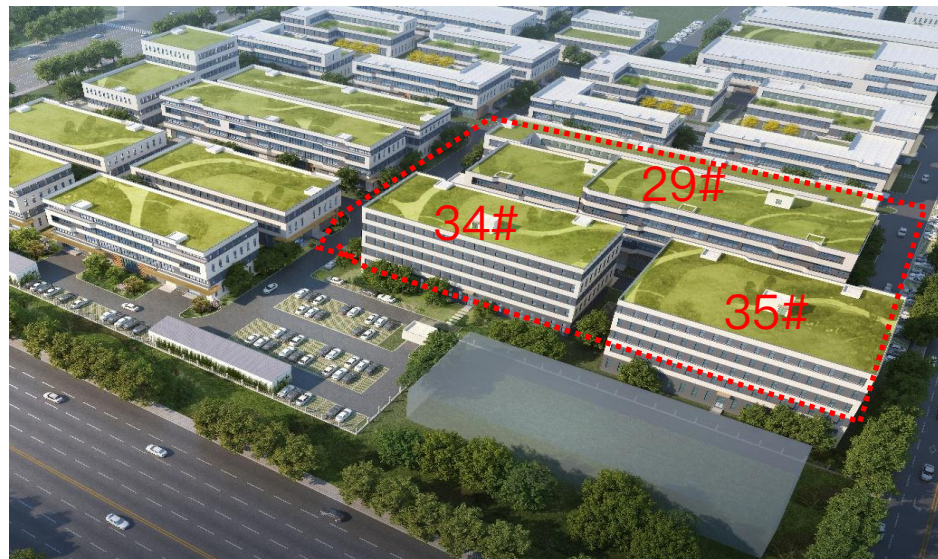


29#、34#、35#楼调整变化对比



变更前方案

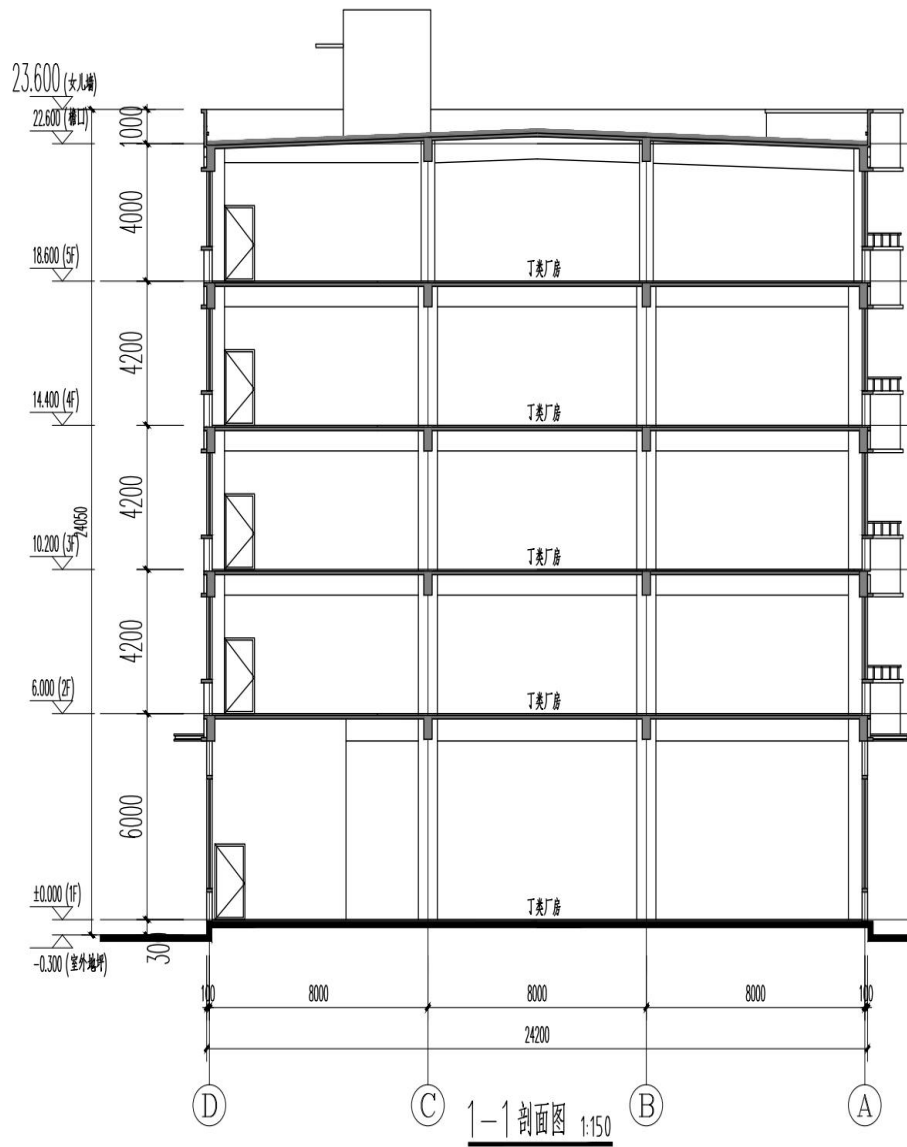
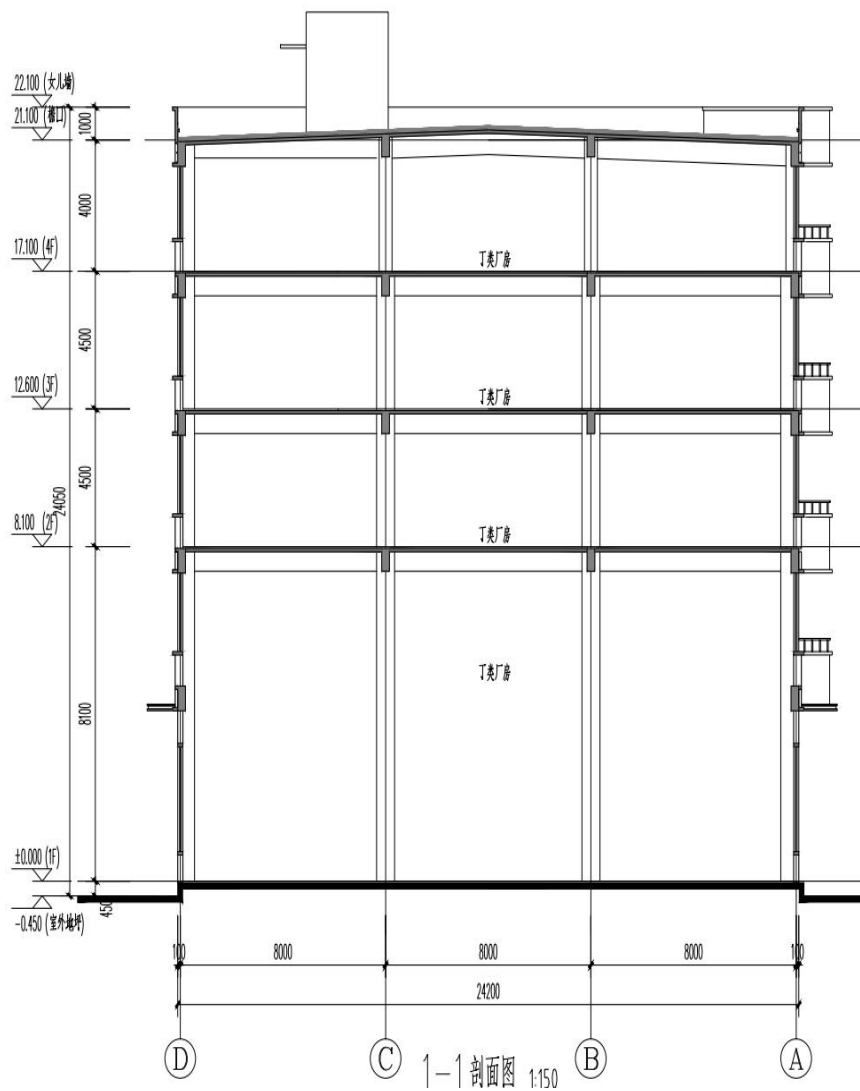


变更后外立面品质、风格、材质无变化

29#楼

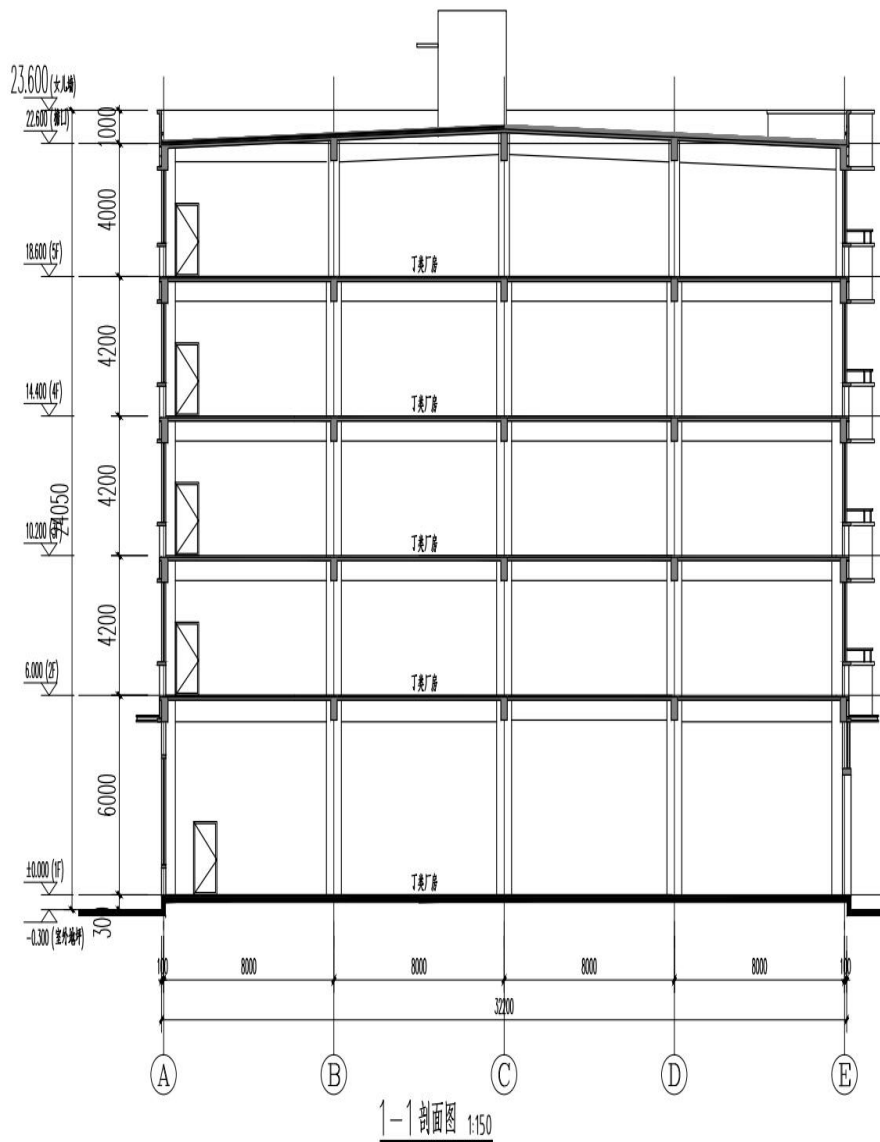
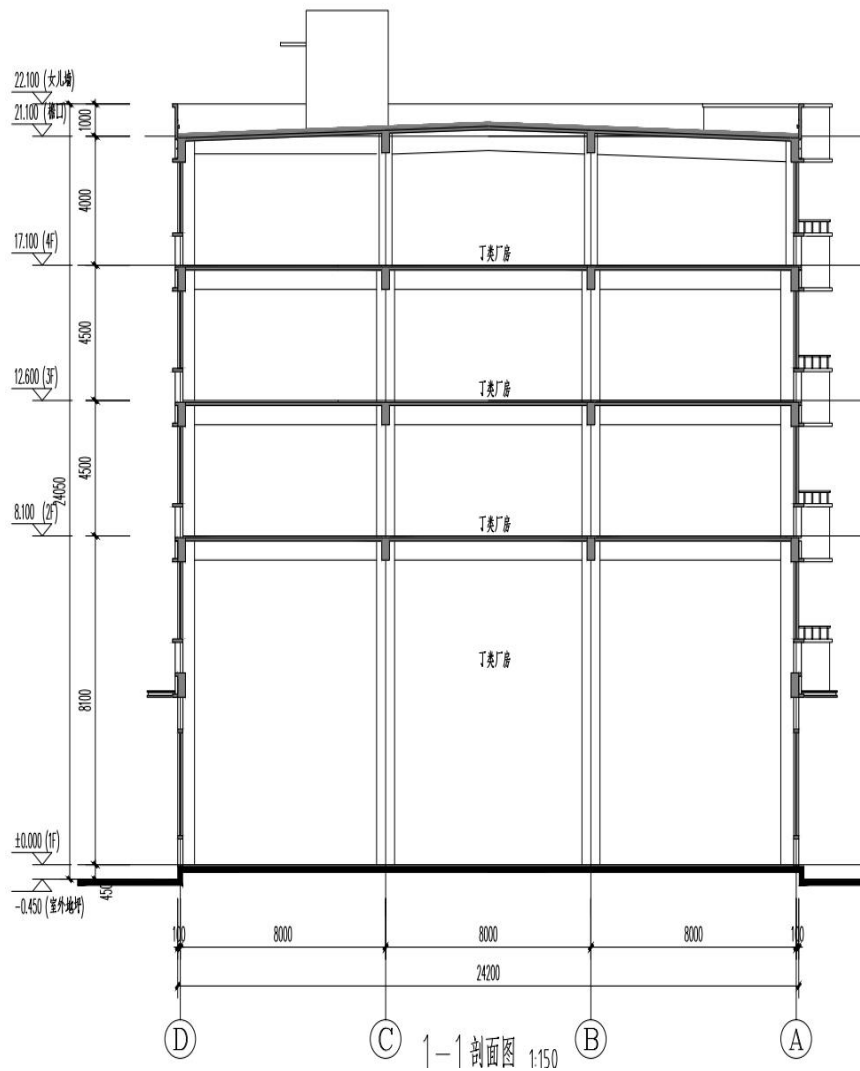
原方案 四层 高度22.55米,

新方案五层 高度23.9米。



34#楼

原方案四层 高度22.55米， 新方案五层 高度23.9米。



35#楼

原方案 四层 高度22.4米,

新方案五层 高度23.9米。

